



RECEP TAYYİP ERDOĞAN
ÜNİVERSİTESİ

2018 MALİ YILI

SOSYAL BİLİMLER MESLEK YÜKSEKOKULU
FAALİYET RAPORU

Rize 2019

İÇİNDEKİLER

SUNUŞ	2
I- GENEL BİLGİLER.....	3
A. Misyon ve Vizyon	3
a- Misyon	3
b- Vizyon	3
B. Teşkilat Şeması	4
C. Yetki, Görev ve Sorumluluklar	5
D. İdareye İlişkin Bilgiler	5
1. Fiziksel Yapı	6
1.1. Taşınmaz Alanlar	6
1.2. Taşınır Malzeme Listesi.....	7
1.3. Eğitim Alanları, Derslikler ve Ofisler.....	8
1.4. Sosyal Alanlar	10
2. Bilgi ve Teknolojik Kaynaklar	12
2.1- Paket Programları ve Bilgisayarlar.....	12
2.2- Diğer Bilgi ve Teknolojik Kaynaklar	13
3. İnsan Kaynakları	13
3.1- Akademik Personel.....	13
3.2- İdari Personel.....	16
3.3- İşçiler	19
4. Sunulan Hizmetler	21
4.1. Eğitim Hizmetleri	21
4.2. Beslenme, Sağlık, Spor Hizmetleri.....	25
4.3. Kütüphane Hizmetleri.....	27
4.4. Faaliyet Bilgileri	28
II- AMAÇ VE HEDEFLER.....	31
III- FAALİYETLERLE İLİŞKİN BİLGİ VE DEĞERLENDİRMELER	32
1. Bütçe Uygulama Sonuçları	32
2. Performans Sonuçlarının Değerlendirilmesi.....	36
IV- KURUMSAL KABİLİYERLER VE DEĞERLENDİRME	37
V- ÖNERİ VE TEDBİRLER.....	37
İÇ KONTROL GÜVENCE BEYANI	38

SUNUŞ

Bilindiđi üzere Meslek Yüksekokullarının kuruluş felsefesi belirli mesleklere yönelik nitelikli ara insan gücü ihtiyacını karşılamaktır. Bu doğrultuda faaliyet gösteren Meslek Yüksekokulumuz mesleki bilgi donanımına sahip, çağın gereklerine uygun bilgi ve iletişim teknolojilerini kullanabilen bireyler yetiştirmeyi ve bu sayede ülkemizin sosyal, kültürel, ekonomik, bilimsel ve teknolojik kalkınmasına katkı sağlamayı amaçlamaktadır.

Rize'de ilk Meslek Yüksekokulu 1976 yılında Milli Eğitim Bakanlığı'na bađlı olarak kurulmuş olup, 20 Temmuz 1982 tarihinde Karadeniz Teknik Üniversitesi'ne devredilmiştir. 17.03.2006 tarihinde yeni kurulan Rize Üniversitesi'ne bađlanan Meslek Yüksekokulu 01.09.2009 tarihinde Teknik Bilimler MYO ve Sosyal Bilimler MYO şeklinde iki ayrı eğitim kurumuna dönüştürülmüştür. Bu tarihten itibaren Sosyal Bilimler MYO, Kavaklı Mahallesi Dođuş çay Kampüsünde eğitim-öğretim faaliyetine başlamıştır. 11 Nisan 2012 tarihinde Rize Üniversitesi'nin ismi, Recep Tayyip Erdoğan Üniversitesi olarak deđiştinden Yüksekokulumuz halen Recep Tayyip Erdoğan Üniversitesi Sosyal Bilimler MYO adı altında eğitim- öğretim faaliyetlerini sürdürmektedir.

2018-2019 Eğitim-Öğretim yılı itibariyle Muhasebe ve Vergi Uygulamaları, İşletme Yönetimi, Lojistik, Dış Ticaret, Büro Yönetimi ve Yönetici Asistanlığı ile Halkla İlişkiler ve Tanıtım Programı olmak üzere altı (6) faal programımız bulunmaktadır. Bu programlarda 1235'i I. Öğretim, 438'i II. Öğretim olmak üzere toplam 1673 öğrenci eğitim görmektedir.

Yüksekokulumuzun yukarıda belirtilen amaçlarına ulaşması için azimle çalışan tüm akademik ve idari personelimizi tebrik eder, çalışmalarında başarılar dilerim.

Doç. Dr. Süleyman ÇAKIR
Müdür

I- GENEL BİLGİLER

A. Misyon ve Vizyon

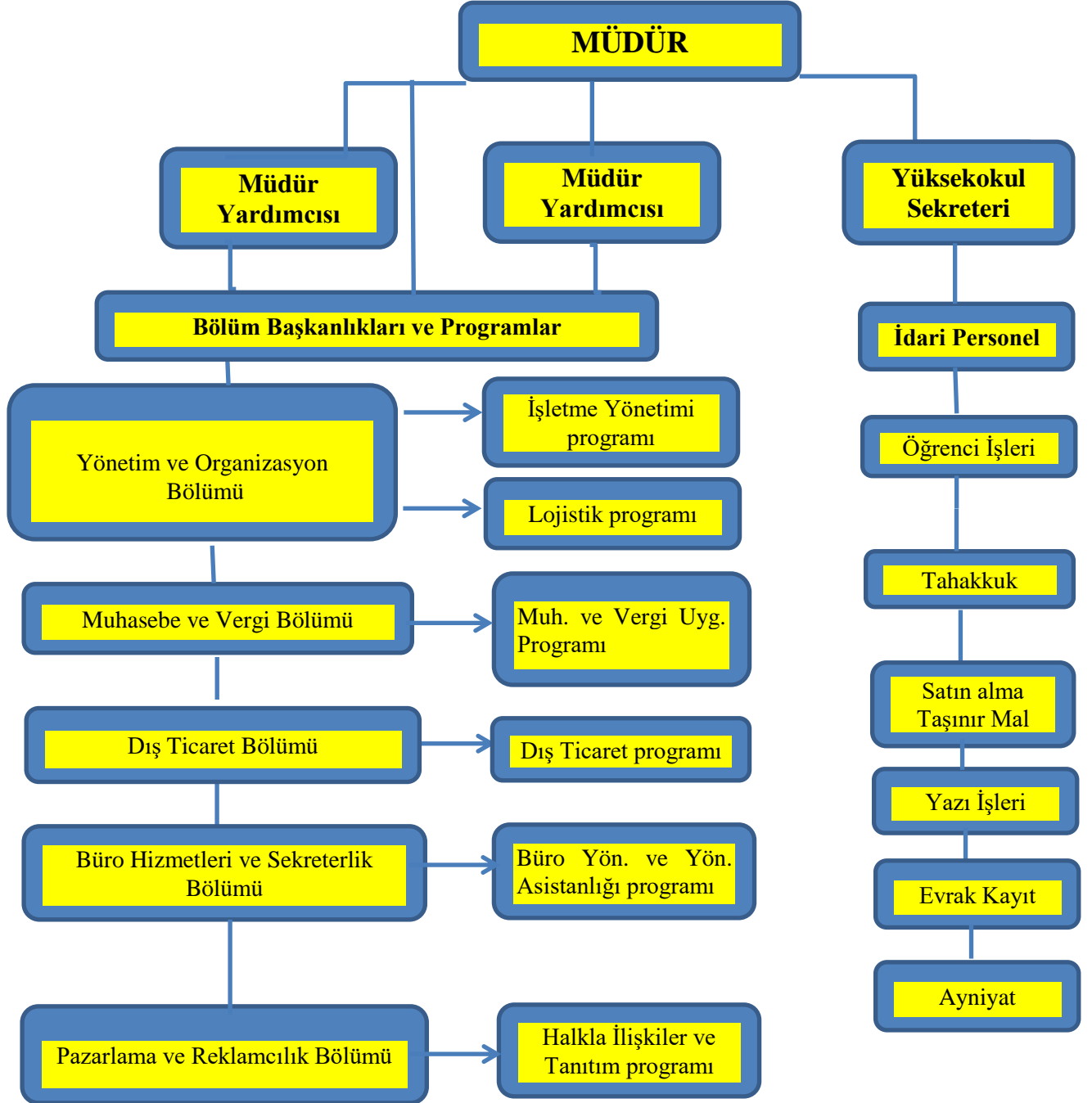
Misyon

Meslek Yüksekokulumuzun misyonu; öğrenci memnuniyetini esas alan katılımcı bir yönetim anlayışıyla, alanında yeterli mesleki bilgiye ve bu bilgileri kullanma becerisine sahip bireylerin yetiştirilmesini sağlamak ve bu sayede ilimiz ve bölgemizdekiler başta olmak üzere kamu ve özel sektör işletmelerinin ihtiyaç duyduğu nitelikli ara insan gücü ihtiyacını karşılamaya katkı sunmaktır.

Vizyon

Yüksekokulumuzun vizyonu, başarılı öğrencilerin tercih ettiği, milletine ve tüm insanlığa hizmet sunacak nitelikli bireylerin yetiştiği, personeli ve mezunu olmaktan gurur duyulan, kaliteli bir akademik kadroya sahip bir eğitim kurumu olmaktır.

B. Teşkilat Şeması



C. Yetki, Görev ve Sorumluluklar

Müdür

a. Atanması: Yüksekokul Müdürü üç yıl için ilgili fakülte Dekanının önerisi üzerine rektör tarafından atanır. Rektöre bağlı yüksekokullarda bu atama doğrudan Rektör tarafından yapılır. Süresi biten müdür tekrar atanabilir. Müdürün okulda görevli aylıklı öğretim elemanları arasından üç yıl için atayacağı en çok iki yardımcısı bulunur. Müdüre vekâlet etme veya Müdürlüğün boşalması hallerinde yapılacak işlem dekanlarda olduğu gibidir. Yüksekokul Müdürü, bu kanun ile dekanlara verilmiş olan görevleri yüksekokul bakımından yerine getirir.

b. Görev, Yetki ve Sorumlulukları:

1. Yüksekokulu kuruluna başkanlık etmek, fakülte kuruluna verilmiş görevleri yüksekokul bakımından yerine getirirler.
2. Her öğretim yılsonunda ve istendiğinde yüksekokulun genel durumu ve işleyişi hakkında rektöre rapor vermek.
3. Yüksekokul birimleri ve her düzeydeki personeli üzerinde genel gözetim ve denetim görevini yapmak.
4. Bu kanun ile kendisine verilen diğer görevleri yapmaktır.

D-İdareye İlişkin Bilgiler

Yüksekokul Kurulu

a. Kuruluş ve İşleyişi: Yüksekokul kurulu, Müdürün Başkanlığında Müdür Yardımcıları ve okulu oluşturan bölüm veya anabilim dalı başkanlarından oluşur. Müdür gerekli gördüğü hallerde yüksekokul kurulunu toplantıya çağırır.

b. Görevleri:

1. Yüksekokul yönetim kuruluna üye seçmek.
2. Bu kanunla verilen diğer görevleri yapmaktır.

Yüksekokul Yönetim Kurulu

a. Kuruluş ve İşleyişi: Yüksekokul yönetim kurulu, Müdürün Başkanlığında, Müdür Yardımcıları ile Müdürcü gösterilecek altı aday arasından yüksekokul kurulu tarafından üç yıl için seçilecek üç öğretim üyesinden oluşur.

b.Görevleri:

1. Yüksekokulun eğitim-öğretim, plan ve programları ile takvimin uygulanmasını sağlamak.
- 2.Yüksekokulun yatırım, program ve bütçe tasarısını hazırlamak.
- 3.Öğrencilerin kabulü, ders intibakları ve çıkarılmaları ile eğitim-öğretim ve sınavlara ait işlemleri hakkında karar vermek.
- 4.Bu kanunla verilen diğer görevleri yapmaktır.

1- Fiziksel Yapı**1.1. Taşınmaz Alanlar**

Tablo I.1. Taşınmaz Alanların Dağılımı *				
Yerleşke Adı	Mülkiyet Durumuna Göre Taşınmaz Alanı (m²)			TOPLAM (m²)
	Üniversite	Maliye Hazine	Diğer	
SBMYO	7.246	-	-	7.246
TOPLAM	7.246	-	-	7.246

Tablo I.2. Yıllar İtibariyle Öğrenci Başına Düşen Taşınmaz Alanlar*					
	2014	2015	2016	2017	2018
Taşınmaz Alanların m ² si	7.246	7.246	7.246	7.246	7.246
Öğrenci Sayısı	1707	1895	2102	2096	1673
Öğrenci Başına Düşen Taşınmaz Alanların m ² 'si (Taşınmaz Alanların m ² 'si/Öğrenci Sayısı)	4.24	3.82	3.44	3.45	4,33

Tablo I.3. Mevcut Fiziki Kapalı Alanların Hizmet Alanlarına Göre Dağılımı (m²)*								
Birim Adı	Eğitim Öğretim ve Araştırma	Sağlık	Barınma (Lojman)	Beslenme	Kültür	Spor	İdari ve Diğer	TOPLAM (m²)
SBMYO	1915	-	-	600	295	53	4170	7.033

Tablo I.4. Kapalı Alanların Dağılımı *

Yerleşke Adı	Kapalı Alan Miktarı (m ²)			TOPLAM (m2)
	Üniversite	Maliye Hazine	Diğer	
SBMYO	7.033	-	-	7.033

Tablo I.5. Yıllar İtibariyle Öğrenci Başına Düşen Kapalı Alanlar*

	2014	2015	2016	2017	2018
Kapalı Alanların m ² si	7.855	7.855	7.855	7.855	7.0333
Öğrenci Sayısı (Toplam Öğrenci)	1707	1895	2102	2096	1673
Öğrenci Başına Düşen Kapalı Alanların m ² si (Kapalı Alan m ² 'si/ Öğrenci Sayısı)	4,6	4,1	3,7	3,7	4,20

Tablo I.6. Taşıtlar *

Yüksekokulumuza tahsis edilmiş taşıt bulunmamaktadır.

1.2. Taşınır Malzeme Listesi

Tablo I.7. Taşınır Malzeme Listesi*

Hesap Kodu	I.Düzye Kodu	II. Düzey Kodu	Dayanıklı Taşınırlar	Ölçü Birimi	Miktar
253	253.02	253.02.01	Çim Biçme	Adet	1
253	253.02	253.02.05	Güç Kaynağı	Adet	1
253	253.02	253.02.10	Baskı Makinesi	Adet	1
253	253.03	253.03.04	Ölçü, Çizim Cihazları	Adet	1
253	253.03	253.03.07	Müzik Aletleri	Adet	5
255	255.01	255.01.02	Temsil ve Tören Demirbaşları	Adet	7
255	255.02	255.02.01	Bilgisayarlar ve Sunucular	Adet	268
255	255.02	255.02.02	Bilgisayar Çevre Birimleri	Adet	10
255	255.02	255.02.03	Fotokopi Makineleri	Adet	1
255	255.02	255.02.04	Haberleşme Cihazları	Adet	15

255	255.02	255.02.05	Ses, Görüntü ve Sunum	Adet	39
255	255.02	255.02.99	Diğer Büro Makineleri	Adet	2
255	255.03	255.03.01	Büro	Adet	546
255	255.03	255.03.05	Seminer ve Sunum Ürünleri	Adet	32
255	255.08	255.08.01	Eğitim Mobilyaları	Adet	3
255	255.10	255.10.02	Kontrol ve Güvenlik	Adet	3
255	255.10	255.10.03	Yangın Söndürme	Adet	17

Yüksekokulumuza ait taşınır malzeme listesi KBS'den Taşınır İşlem Bilgi Raporundan alınarak doldurulmuştur.

1.3. Eğitim Alanları, Derslikler ve Ofisler

Tablo I.8. Eğitim Alanları Derslikler					
Eğitim Alanı	Anfi (Adet)	Sınıf (Adet)	Bilgisayar Laboratuvarı (Adet)	Diğer Lab (Adet)	TOPLAM (Adet)
0-50 Kişilik	-	15	4	-	19
51-75 Kişilik	-	-	-	-	-
76-100 Kişilik	-	5	-	-	5
101-150 Kişilik	-	1	-	-	1
151-250 Kişilik	-	-	-	-	-
251-Üzeri Kişilik	-	-	-	-	-
TOPLAM	-	21	4	-	25

Tablo I.9. Kapalı Mekânların Hizmet Alanlarına Göre Dağılımı (Adet) *

	Büro	Derslik (Anfi+Sınıf)	Laboratuvar (Bilgisayar+Diğer)	Diğer
	30	21	4	-
TOPLAM	30	21	4	-

Tablo I.10. Yıllara Göre Derslik Başına Düşen Öğrenci Sayıları (I.Öğretim)

	2014 Yılı	2015 Yılı	2016 Yılı	2017 Yılı	2018 Yılı
Derslik Sayısı (Anfi+Sınıf)	23	23	21	21	21
Öğrenci Sayısı (I. Öğretim)	1222	1310	1464	1498	1235
Derslik Başına Düşen Öğrenci Sayısı (Derslik Sayısı/Öğrenci Sayısı)*100	53	57	69	71	59

Tablo I.11. Yıllara Göre Derslik Başına Düşen Öğrenci Sayıları (II.Öğretim)

	2014 Yılı	2015 Yılı	2016 Yılı	2017 Yılı	2018 Yılı
Derslik Sayısı (Anfi+Sınıf)	23	23	21	21	21
Öğrenci Sayısı (II. Öğretim)	485	585	638	598	438
Derslik Başına Düşen Öğrenci Sayısı (Derslik Sayısı/Öğrenci Sayısı)*100	21	25	30	28	21

Tablo I.12. Dersliklerin Teknolojik Donanımı

Derslik Sayısı (Anfi+Sınıf)	Projeksiyon Cihazı Olan Derslik sayısı	Dersliklerdeki Projeksiyon Cihazı Oranı (Derslik Sayısı / Projeksiyon Cihazı Olan Derslik Sayısı)*100
21	21	100

Tablo I.13. Yıllar İtibariyle Dersliklerin Teknolojik Donanımı

	2014 Yılı	2015 Yılı	2016 Yılı	2017 Yılı	2018 Yılı
Derslik Sayısı (Anfi+Sınıf)	23	23	21	21	21
Projeksiyon Cihazı Olan Derslik Sayısı	23	23	21	21	21
Dersliklerdeki Projeksiyon Cihazı Oranı(Derslik Sayısı/Projeksiyon Cihazı Olan Derslik Sayısı)*100	100	100	100	100	100

1.4. Sosyal Alanlar

Tablo I.14. Yemekhaneler, Kantinler ve Kafeteryalar

Bölümler	Sayısı (Adet)	Kapalı Alanı (m ²)	Kapasitesi (Kişi)
Öğrenci Yemekhanesi	1	456	200
Personel Yemekhanesi			
Kantin	1	180	153
Kafeterya	-	-	-
TOPLAM	2	636	353

Tablo I.15. Sosyal Tesisler

Yüksekokulumuzda sosyal tesis bulunmamaktadır.

Tablo I.16. Lojmanlar*

Yüksekokulumuza ait lojman bulunmamaktadır.

Tablo I.17. Spor Tesisleri

Bölümler	Sayısı (Adet)	Alanı (m ²)	Açıklamalar
Açık Spor Tesisleri (Etrafı tel örgüyle çevrili)	1		Tenis Sahası
TOPLAM	1		

Tablo I.18. Toplantı-Konferans Salonları

Kapasitesi	Toplantı Salonu	Konferans Salonu	TOPLAM
0-50 Kişilik	-	-	-
51-75 Kişilik	-	-	-
76-100 Kişilik	-	-	-
101-150 Kişilik	-	1	1
151-250 Kişilik	-	-	-
251-Üzeri Kişilik	-	-	-
TOPLAM	-	1	1

2- Bilgi ve Teknolojik Kaynaklar

2.1-Paket Programları ve Bilgisayarlar

Tablo I.19. Paket Programları ve Bilgisayarlar

Cinsi	İdari Amaçlı (Adet)	Eğitim Amaçlı (Adet)	Araştırma Amaçlı (Adet)	TOPLAM
Paket Programlar	-	-	-	-
Masa Üstü Bilgisayar	51	124	-	175
Taşınabilir Bilgisayar	-	17	-	17

Tablo I.20. Yıllar İtibariyle Bilgisayar Sayıları

Cinsi	2014	2015	2016	2017	2018
Masa Üstü Bilgisayar	178	178	168	175	175
Taşınabilir Bilgisayar	14	14	17	17	17
TOPLAM	192	192	185	192	192

Tablo I.21. Bilgisayar Laboratuvarı Bilgileri

Bilgisayar Laboratuvarı Sayısı	Laboratuvarda Bulunan Bilgisayar Sayısı
4	112

Tablo I.22. Bilgisayar Laboratuvarlarının Yıllar İtibariyle Gelişimi

	2014	2015	2016	2017	2018
Bilgisayar Laboratuvarı Sayısı	4	4	4	4	4
Laboratuvarda Bulunan Bilgisayar Sayısı	125	125	120	112	112

2.2- Diğer Bilgi ve Teknolojik Kaynaklar

Tablo I.23. Diğer Bilgi ve Teknolojik Kaynaklar

Cinsi	İdari Amaçlı (Adet)	Eğitim Amaçlı (Adet)	Araştırma Amaçlı (Adet)	Toplam
Projeksiyon	2	27	-	29
Baskı Makinesi	1	-	-	1
Fotokopi Makinesi	1	-	-	1
Faks	1	-	-	1
Yazıcı	9	-	-	9
Tarayıcılar	1	-	-	1

3- İnsan Kaynakları

3.1- Akademik Personel

Tablo I.24. Akademik Personel

Unvan	Kadroların Doluluk Oranına Göre		
	Dolu	Boş	Toplam
Profesör	-	-	-
Doçent	-	-	-
Dr. Öğr. Üyesi	-	-	-
Öğretim Görevlisi	20	-	20
Okutman	-	-	-
Uzman	-	-	-
Çevirici	-	-	-
Eğitim- Öğretim Planlamacısı	-	-	-
Araştırma Görevlisi	-	-	-
TOPLAM	20	-	20

Tablo I.25. Akademik Personel Değişim Tablosu*

Unvan	2014 Yılı	2015 Yılı	2016 Yılı	2017 Yılı	2018 Yılı
Profesör	-	-	-	-	-
Doçent	-	-	-	-	-
Dr. Öğr. Üyesi	1	-	-	-	-
Öğretim Üyeleri Toplamı	1	-	-	-	-
Öğretim Görevlisi	11	17	16	16	20
Okutman	2	5	5	5	-
Araştırma Görevlisi	-	-	-	-	-
Uzman	-	-	-	-	-
Öğretim Üyesi Dışındaki Akademik Personel Toplamı	-	-	-	-	-
TOPLAM	14	22	21	21	20

Tablo I.26. Yabancı Uyruklu Akademik Personel *

Unvan	Geldiği Ülke	Çalıştığı Bölüm	Kişi Sayısı
Profesör	-	-	-
Doçent	-	-	-
Dr. Öğr. Üyesi	-	-	-
Öğretim Görevlisi	-	-	-
Okutman	-	-	-
Uzman	-	-	-
Çevirici	-	-	-
Eğitim-Öğretim Planlamacısı	-	-	-
Araştırma Görevlisi	-	-	-
TOPLAM			-

Yüksekokulumuzda yabancı uyruklu akademik personel görev yapmamaktadır.

Tablo I.27. Üniversitemizden Diğer Üniversitelerde-Kurumlarda Görevlendirilen Akademik Personel *(2547 s.k. 35.mad.,38.mad. vb)*

Yüksekokulumuzdan diğer üniversitelerde görevlendirilen akademik personel bulunmamaktadır.

Tablo I.28. Başka Üniversitelerden Üniversitemizde Görevlendirilen Akademik Personel *

Yüksekokulumuzda diğer üniversitelerden görevlendirilen akademik personel bulunmamaktadır.

Tablo I.29. Akademik Personelin Yaş İtibariyle Dağılımı *

	23 yaş ve altı	23-30 yaş	31-35 yaş	36-40 yaş	41-50 yaş	51 yaş üzeri
Kişi Sayısı	-	1	5	7	5	2
Yüzde	-	%5	%25	%35	%25	%10

Tablo I.30. Akademik Personelin Hizmet Süresine Göre Dağılımı *

	1-3 yıl	4-6 yıl	7-10 yıl	11-15 yıl	16-20 yıl	21 yıl üzeri
Kişi Sayısı	2	4	6	2	4	2
Yüzde	%10	%20	%30	%10	%20	%10

Tablo I.31. Yıl İçinde Birimizde Göreve Başlayan Akademik Personel*

Unvanı	Adı Soyadı	Birimi	Nedeni
-	-	-	-

Tablo I.32. Yıl İinde Birimimizden Ayrılan Akademik Personel*

Unvanı	Adı Soyadı	Birimi	Nedeni
Öğr. Gör.	Sinan BAŞARAN	SBMYO	Nakil

3.2- İdari Personel

Tablo I.33. İdari Personel (Kadroların Doluluk Oranına Göre) *

	Dolu	Boş	Toplam
Genel İdari Hizmetler Sınıfı	7	-	7
Sağlık Hizmetleri Sınıfı	-	-	-
Teknik Hizmetleri Sınıfı	-	-	-
Eğitim ve Öğretim Hizmetleri Sınıfı	-	-	-
Avukatlık Hizmetleri Sınıfı	-	-	-
Din Hizmetleri Sınıfı	-	-	-
Yardımcı Hizmetli Sınıfı	-	-	-
TOPLAM	7	-	7

Tablo I.34. İdari Personelin Kadrolara Göre Dağılımı

Kadro Ünvanı	Dolu	Boş	Toplam	Kadro Ünvanı	Dolu	Boş	Topl.
Genel Sekreter				Programcı			
Genel Sekreter Yardımcısı				Çözümleyici			
Hukuk Müşaviri				Şef	1		1
Strateji Geliştirme Dairesi Başkanı				Sayman			
Personel Dairesi Başkanı				Ayniyat Saymanı			
Bilgi İşlem Dairesi Başkanı				Memur	1		1
İdari ve Mali İşler Dairesi Başkanı				Ambar Memuru			
Kütüphane ve Dokümantasyon Daire Başkanı				Sekreter			
Öğrenci İşleri Daire Başkanlığı				Veznedar			
Sağlık Kültür ve Spor Dairesi Başkanı				Bilgisayar İşletmeni	4		4
Yapı İşleri ve Teknik Dairesi Başkanlığı				Şoför			
Üniversite Hastaneleri				Uzman Tabip			
Hastane Müdürü				Tabib			
Fakülte Sekreteri				Diş Tabibi			
Yükseköğretim Sekreteri	1		1	Biyolog			
Enstitü Sekreteri				Odyolog			
Şube Müdürü				Psikolog			
Mali Hizmetler Uzmanı				Fizyoterapist			
Savunma Uzmanı				Diyetisyen			
Sivil Savunma Uzmanı				Hemşire			
Mali Hizmetler Uzmanı Yardımcısı				Hayvan Sağlık Memuru			
Sağlık Teknikeri				Avukat			
Sağlık Teknisyeni				İmam			
Laborant				Hizmetli			
Kütüphaneci				Hasta Bakıcı			
Mühendis				Hayvan Bakıcısı			
Mimar				Aşçı			
İstatikçi				Kaloriferci			
Tekniker				Bekçi			

Tablo I.35. İdari Personelin Eğitim Durumu*

	İlköğretim	Lise	Ön Lisans	Lisans	Y.L. ve Dokt.
Kişi Sayısı	1	2	-	2	2
Yüzde	%14	%29	-	%29	%29

Tablo I.36. İdari Personelin Hizmet Süresine Göre Dağılımı*

	1-3 yıl	4-6 yıl	7-10 yıl	11-15 yıl	16-20 yıl	21 yıl üzeri
Kişi Sayısı		1	1	1	1	4
Yüzde		%14	%14	%14	%14	%44

Tablo I.37. İdari Personelin Yaş İtibariyle Dağılımı*

	23 yaş ve altı	23-30 yaş	31-35 yaş	36-40 yaş	41-50 yaş	51 yaş üzeri
Kişi Sayısı	-	1	1	2	2	1
Yüzde	-	%14	%14	%29	%29	%14

Tablo I.38. Yıl İçinde Birimimizde Göreve Başlayan İdari Personel Listesi*

Unvanı	Adı Soyadı	Başlama Tarihi
-	-	-

Tablo I.39. Birimimizden 2018 Yılında Ayrılan İdari Personel Listesi*

Unvanı	Adı Soyadı	Birimi	Nedeni
Bilgisayar İşletmeni	Ufuk ÇAKICIER	Tıp Fakültesi	Nakil

3.3- İşçiler

Tablo I.40. İşçiler (Çalıştıkları Pozisyona Göre)*

	Dolu	Boş	Toplam
Sürekli İşçi	5	-	5
İŞKUR	2	2	2
TOPLAM	5	2	7

Tablo I.41. İşçilerin Hizmet Süresine Göre Dağılımı *

	1-3 yıl	4-6 yıl	7-10 yıl	11-15 yıl	16-20 yıl	21 yıl üzeri
Kişi Sayısı	-	-	5	-	-	-
Yüzde	-	-	%100	-	-	-

Tablo I.42. İşçilerin Yaş İtibariyle Dağılımı *

	23 yaş ve altı	23-30 yaş	31-35 yaş	36-40 yaş	41-50 yaş	51 yaş üzeri
Kişi Sayısı	-	-	2	1	2	-
Yüzde	-	-	%40	%20	%40	-

Tablo I.43. Çalışanların Kadın Erkek Personel Dağılımı Sayıları *

	Kadın	Erkek	Toplam	K %	E %
Akademik Personel	6	14	20	%30	%70
İdari Personel	1	6	7	%14	%86
TOPLAM	7	20	27	%21	%79

Tablo I.44. Hizmet Alımı Yoluyla Çalışan Özel Güvenlik Elemanı ve Temizlik Elemanı Sayısı*

	2014 Yılı	2015 Yılı	2016 Yılı	2017 Yılı	2018 Yılı
Sürekli İşçi Güvenlik Elemanı Sayısı	8	7	6	7	7
Sürekli İşçi Elemanı Sayısı	6	5	5	5	5

Tablo I.45. Özel Güvenlik Personeli Başına Düşen Açık Taşınmaz Alan

Açık Alan m ² si	7.246
Güvenlik Personel Sayısı	7
Güvenlik Personeli Başına Düşen Açık Alan (Açık Alan /Güvenlik Personel Sayısı)	1035

Tablo I.46. Temizlik Personeli Başına Düşen Kapalı Alan*

Kapalı Alan m ² si	7.033
Temizlik Personel Sayısı	5
Temizlik Personeli Başına Düşen Kapalı Alan (Kapalı Alan /Temizlik Personel Sayısı)	1.406

4- Sunulan Hizmetler

4,1.Eğitim Hizmetleri

Tablo I.47. Yıllara Göre Öğrenci Sayıları *

Birim/Bölüm Adı	2014	2015 Yılı	2016	2017	2018
Yönetim ve Organizasyon	527	581	633	611	397
Muhasebe ve Vergi Uyg.	511	540	587	573	377
Dış Ticaret	270	309	346	308	257
Büro Hizmetleri ve Sekreter.	257	306	331	346	351
Finans-Bankacılık ve Sigor.	79	35	25	22	4
Turizm ve Otel İşletmeciliği	66	33	26	23	3
Pazarlama ve Reklamcılık	-	51	96	120	156
Lojistik	-	-	58	93	128
TOPLAM	1710	1855	2102	2096	1673

Tablo I.48. Öğrencilerin I. ve II. Öğretim Dağılımı *

Birim Adı	I. Öğretim			II. Öğretim			Toplam		Genel Toplam
	E.	K.	Top.	E.	K.	Top.	E.	K.	
Yönetim ve Organi.	134	148	282	83	32	115	217	180	397
Muhas. ve Vergi Uyg.	139	181	320	33	24	57	172	205	377
Dış Ticaret	86	67	153	73	31	104	159	98	257
Büro Hiz.ve Sekreter.	72	117	189	88	74	162	160	191	351
Finans-Banka.ve Sigor	2	2	4	-	-	-	2	2	4
Turizm ve Otel İşlt.	1	2	3	-	-	-	1	2	3
Pazarlama ve Reklam.	49	107	156	-	-	-	49	107	156
Lojistik	78	50	128	-	-	-	78	50	128

Tablo I.49. Faal / Faal Olmayan Programlar

Faal Olan Programlar	Faal Olmayan Programlar (Kurulmuş Olup Ancak Faaliyete Geçmeyen Programlar)
İşletme Yönetimi	Pazarlama
Muhasebe ve Vergi Uygulamaları	Maliye
Dış Ticaret	Çağrı Hizmetleri
Büro Yönetimi ve Yönetici Asistanlığı	
Bankacılık ve Sigortacılık	
Turizm ve Otel İşletmeciliği	
Halkla İlişkiler ve Tanıtım	
Lojistik	

Tablo I.50. Hazırlık Eğitimi Verilen Program Sayısının Toplam Program Sayısına Oranı

Yüksekokulumuzda hazırlık eğitimi verilmemektedir.

Tablo I.51. Hazırlık Sınıfında Okuyan Öğrenci Sayısının Toplam Öğrenci Sayısına Oranı *

Yüksekokulumuzda hazırlık eğitimi verilmemektedir.

Tablo I.52. Yıllar İtibariyle Öğrenci Kontenjanı Doluluk Oranları

	2014 Yılı	2015 Yılı	2016 Yılı	2017 Yılı	2018 Yılı
Önlisans	%86	%94	%96	%89	%88

Tablo I.53. Yatay Geçişle 2017-2018 Eğitim- Öğretim Yılında Üniversiteye Gelen, Üniversiteden Ayrılan, Kurum İçi Geçiş Yapan Öğrencilerin Sayıları ve Bölümleri *

Programı	Gelen - Giden
İşletme Yönetimi	4 – 1
Muhasebe ve Vergi Uygulamaları	4 – 2
Dış Ticaret	5 – 1
Büro Yönetimi ve Yönetici Asistanlığı	5 – 3
Halkla İlişkiler ve Tanıtım	-
Lojistik	1 -
TOPLAM	19 - 7

Tablo I.54. Üniversiteden Ayrılan Öğrencilerin Sayısı (Yatay Geçiş Dışındaki Nedenlerle) *

Ayrılanların (Kaydı Silinenlerin) Sayısı					TOPLAM
Kendi İsteğiyle	Öğr. Ücr. Ve Katkı payı Yat.	Başarısızlık (Azami Süre)	Yük. Öğ. Çıkarma	Diğer	
59	-	495	-	11	565

Tablo I.55. Yabancı Uyruklu Öğrencilerin Sayısı ve Bölümleri *

Birimi	2014 Yılı			2015 Yılı			2016 Yılı			2017 Yılı			2018 Yılı		
	Kız	Erkek	Toplam	Kız	Erkek	Toplam	Kız	Erkek	Toplam	Kız	Erkek	Toplam	Kız	Erkek	Toplam
Yönetim ve Org.	2	2	4	4	4	8	1	10	11	1	4	5	-	2	2
Muh. ve Ver. Uyg.	3	4	7	3	4	7	2	10	12	1	4	5	1	2	3
Dış Ticaret	1	2	3	2	4	6	3	8	11	-	5	5	-	3	3
Büro Hiz.ve Sekr.	1	4	5	1	4	5	5	5	10	3	3	6	1	1	2
Finans-Bank.ve Sg	1	2	3	1	2	3	1	1	2	-	-	-	-	-	-
Turizm ve Otel İş.	-	-	-	-	-	-	-	2	2	-	-	-	-	-	-
Pazarlama ve Rek.	-	-	-	-	-	-	-	-	-	-	-	-	-	1	1
Lojistik	-	-	-	-	-	-	-	-	-	-	-	-	-	-	-
TOPLAM	8	14	22	11	18	29	12	36	48	5	16	21	2	9	11

Tablo I.56. Disiplin Cezası Alan Öğrencilerin Sayısı ve Aldıkları Cezalar *

Yük. Öğ. Çıkarma	2 Yarı Yıl Uzakl.	1 Yarı Yıl Uzakl.	1 Hafta- 1 Ay Arası Uzakl.	Kınama	Uyarma	TOPLAM
-	-		6	4	1	11

Tablo I.57. Yıllara Göre Mezun Olan Öğrenci Sayıları *

	2014 Yılı	2015 Yılı	2016 Yılı	2017 Yılı	2018 Yılı
Kız	325	228	130	190	202
Erkek	196	135	104	102	177
Toplam Öğrenci Sayısı	521	363	234	292	397

4.2. Beslenme, Sağlık. Spor Hizmetleri

Tablo I.58. Öğrenciye ve Personele Sunulan Barınma, Yemek ve Sağlık Hizmetleri

	Barınma Hizmeti			Yemek Hizmetleri	Sağlık Hizmetleri	
	Barınma Hizmetinden Yararlanan Kişi Sayısı	Ortalama Barınma Hizmeti Süresi/Gün	Oda Başına Kişi Sayısı	Yemek Hizmetinden Yararlanan Sayısı	Mediko Sağlık Hizmetinden Yararlanan Sayısı	Mediko'dan 2. ve 3. Basamak Sevk Edilenlerin Sayısı
Öğrenci	-	-	-	5456	-	-
Personel	-	-	-	874	-	-
TOPLAM	-	-	-	6330	-	-

Tablo I.59. Yemek Hizmetlerinden Yararlanan Öğrenci Sayıları

	2014 Yılı	2015 Yılı	2016 Yılı	2017 Yılı	2018 Yılı
Öğrencinin Yediği Yemek Sayısı	6780	9271	9470	7450	5456
Öğrenci Sayısı	1710	1895	2102	2140	1673
Yemek Hizmetinden Yararlanma Oranı (Öğrencilere Sunulan Yemek Servisi Sayısının Günlük Ortalaması/Toplam Öğrenci Sayısı)*100	4,67	4,22	4,51	3,48	3,26

Tablo I.60. Yemek Hizmetlerinden Yararlanan Personel Sayıları

	2014 Yılı	2015 Yılı	2016 Yılı	2017 Yılı	2018 Yılı
Personelin Yediği Yemek Sayısı	274	840	940	1099	874
Personel Sayısı	20	31	29	29	27
Yemek Hizmetinden Yararlanma Oranı (Personele Sunulan Yemek Servisi Sayısının Günlük Ortalaması/Toplam Personel Sayısı)*100	30,50	19,35	24,13	37,89	32,37

Tablo I.61. Kısmi Zamanlı Çalışan Öğrenci Sayıları

Çalıştığı Birim	Okuduğu Bölüm	Kısmi Zamanlı Çalışan Öğrenci Sayısı
Bilgisayar Lab.	Pazarlama ve Reklamcılık	1
Bilgisayar Lab.	Büro Hizmetleri ve Sekreterlik	1
Kütüphane	Muhasebe ve Vergi	1

Tablo I.62. Yıllar İtibariyle Kısmi Zamanlı Çalışan Öğrenci Sayısı

2014 Yılı	2015 Yılı	2016 Yılı	2017 Yılı	2018 Yılı
9	1	4	3	3

4.3. Kütüphane Hizmetleri

Yüksekokulumuz kütüphanesinde 500 adet bağış yardımıyla kitap bulunmaktadır.

Tablo I.63. Kütüphane Kaynakları*

Bölümü	Kitap	Periyodik Yayın	Elektronik Yayın	Diğerleri	TOPLAM
Tıp	-	-	-	-	-
Fen	-	-	-	-	-
Sosyal	200	-	-	-	200
Diğerleri	300	-	-	-	300
TOPLAM	500	-	-	-	500

Tablo I.64. Abone Olunan Veri Tabanları*

Veritabanı Adı	Konusu	Abonelik
-	-	-

Tablo I.65. Yıllara Göre Kitap Sayıları*

2014	2015	2016	2017	2018
500	500	500	500	500

4.4. Faaliyet Bilgileri

Tablo I.66. Biriminiz Tarafından Düzenlenen Etkinlikler

Etkinlik Türü	Düzenlenen Etkinliğin Adı	Düzenleme Tarihi
Sempozyum	-	-
	-	-
	-	-
Kongre	-	-
	-	-
	-	-
Konferans	İletişim Ustaları Zirvesi	12-13 Aralık 2018
	-	-
	-	-
Panel	-	-
	-	-
	-	-
Seminer	-	-
	-	-
	-	-
Açık Oturum	-	-
	-	-
	-	-
Söyleşi	-	-
	-	-
	-	-
Sergi	-	-
	-	-
	-	-
TOPLAM	1	1

Tablo I.67. Yıllar İtibariyle Biriminiz Tarafından Düzenlenen Sempozyum, Kongre ve Konferans Sayıları

Etkinlik Türü	Düzenleme Sayısı				
	2014	2015	2016	2017	2018
Sempozyum	-	-	-	-	-
Kongre	-	-	-	-	-
Konferans	2	3	-	-	1
Panel	-	-	-	-	-
Seminer	-	-	-	-	-

Tablo I.68. Ulusal/Uluslararası Etkinliklere Katılım Desteği Verilen Öğretim Elemanı Sayısı

Adı Soyadı	Gittiği Yer	Katıldığı Etkinlik (Kongre, Sempozyum vb.)	Destek Tutarı
Öğr. Gör. Arzu KAN	Muğla	4. Uluslararası Çağdaş Eğitim Araştırmaları Kongresi	439,05 TL

Tablo I.69. Ulusal/Uluslararası Etkinliklere Katılım Desteği Verilmeden Giden Öğretim Elemanı Sayısı

Adı Soyadı	Gittiği Yer	Katıldığı Etkinlik (Kongre, Sempozyum, vb.)
Öğr. Gör. Seyhan DAŞTAN KARADOĞAN	İSTANBUL	Pozitif Psikoterapi Sertifikası Eğitimi
Öğr. Gör. Seyhan DAŞTAN KARADOĞAN	KKTC	Pozitif Psikoterapi (Seminer)

Tablo I.70. Yıllar İtibariyle Ulusal Düzeyde Yayımlanan Kitap Sayıları

	2014	2015	2016	2017	2018
Ulusal Yayınevleri Tarafından Yayımlanan Kitaplar	-	-	-	-	-
Ulusal Yayınevleri Tarafından Yayımlanan Kitapta Bölüm	-	-	-	-	-
Ulusal Yayınevleri Tarafından Yayımlanan Kitap Editörlüğü	-	-	-	-	-
TOPLAM	-	-	-	-	-

Tablo I.71. Erasmus Değişim Programına Katılan Öğrenci ve Öğretim Elemanı Sayıları

Yıllar	2014	2015	2016	2017	2018
Gelen Öğrenci Sayıları	-	-	1	-	-
Giden Öğrenci Sayıları	-	-	-	-	-
Gelen Öğretim Elemanı Sayıları	-	-	-	-	-
Giden Öğretim Elemanı Sayıları	-	-	-	-	-

II- AMAÇ ve HEDEFLER

A. Birim Amaç ve Hedefleri

Stratejik Amaçlar	Stratejik Hedefler
Stratejik Amaç-1 Eğitim-Öğretimin Kalitesinin iyileştirilmesi.	Hedef-1: Eğitim - öğretim fiziki ve teknolojik alt yapısının iyileştirilmesi
	Hedef-2: Yüksekokulumuzun sunduğu kütüphane hizmetlerinin iyileştirilmesi
	Hedef-3: Öğrencilerimizin kamu ve özel kuruluşlarda etkin ve verimli bir biçimde staj yapmalarını sağlamak
Stratejik Amaç-2 Öğretim elemanlarının bilimsel yayın sayısını artırmak	Hedef: Her öğretim elemanının yılda en az 1 akademik yayın yapması için teşvik edilmesi
Stratejik Amaç-3 Yüksekokulumuzun paydaşlarıyla işbirliğini geliştirmek	Hedef 1: İlimizdeki ortaöğretim kurumlarıyla eğitim-öğretim alanında işbirliği yapmak

B. Temel Politikalar ve Öncelikler**C. Diğer Hususlar****III- FAALİYETLERE İLİŞKİN BİLGİ VE DEĞERLENDİRMELER****A- Mali Bilgiler****1- Bütçe Uygulama Sonuçları****Tablo III.72. Hazine Yardımı ***

	Bütçe Ödeneği	Serbest Ödenek (b)	Gerçekleşme Durumu% (a*100)/b	Kesin Harcama (a)	Kalan Ödenek	Açıklama
01- Personel Giderleri	1.821.500,00	1.821.500,00	% 100	1.857.031,66	-35.531,66	-
02- Sos. Güv. Kur. D. Prim. Giderleri	279.300,00	279.300,00	% 100	279.130,31	169,69	-
03- Mal ve Hizmet Alım Giderleri	73.100,00	73.100,00	%96	70.157,87	2.942,13	-
05- Cari Transferler	-	-	-	-	-	-
06- Sermaye Giderleri	-	-	-	-	-	-
TOPLAM	-	-	-	-	-	-

Tablo III.73. Öz Gelir*

	Bütçe Ödeneği	Serbest Ödenek (a)	Kesin Harcama (b)	Gerçekleşme Durumu% (b/a)*100	Kalan Ödenek (a-b)	Açıklama
Bilimsel Araştırmalar	-	-	-	-	-	-
SKS Bütçesi	10.000,00	10.000,00	9.494,69	%95	505,31	-
Yaz Okulu	-	-	-	-	-	-
İkinci Öğretim	122.800,00	122.800,00	122.566,01	%99	233,99	-
Kira Gelirleri	-	-	-	-	-	-
TOPLAM	132.800,00	132.800,00	132.060,70	%99	739,30	-

Tablo III.74. Ekonomik Sınıflandırma Bazında Yapılan Harcamalar*

Ekonomik Kod				Ekonomik Sınıflandırmanın Adı	2018 Yılı Harcama Tutarı
I	II	III	IV		
1	1	1	01	Temel Maaşlar	134.378,31 TL
1	1	1	02	Taban Aylığı	577.971,29 TL
1	1	2	01	Zamlar ve Tazminatlar	634.223,67 TL
1	1	3	01	Ödenekler	411.451,80 TL
1	1	4	01	Sosyal Haklar	26.440,26 TL
1	1	5	03	Ek Çalışma Karşılıkları	72.566,33 TL
2	1	6	01	Sosyal Güv. Pirim Ödemeleri	171.319,69 TL
2	1	6	02	Sağlık Primi Ödemeleri	107.810,62 TL
3	2	1	01	Kırtasiye Alımları	7.257,07 TL
3	2	1	05	Baskı ve Cilt Giderleri	2.954,34 TL
3	2	1	90	Diğer Mal Alımları	400,00 TL
3	2	2	01	Su Alımları	998,08 TL
3	2	2	02	Temizlik Malzemesi Alımları	5.247,25 TL
3	2	3	03	Elektrik Alımları	46.899,96 TL
3	2	9	90	Diğer Tüketim Malzemeleri	542,80 TL
3	3	1	01	Yurtiçi Geçici Görev Yollukları	802,40 TL
3	5	2	02	Telefon Abonelik Kullanım Ücretleri	1.646,95 TL
3	7	3	02	Makine Teçhizat Bakım ve Onarım Giderleri	418,90 TL
3	8	1	01	Büro Bakım ve Onarım Giderleri	552,24 TL
3	8	1	02	Okul Bakım ve Onarım Giderleri	3.240,28 TL
0	1	5	01	Ek Çalışma Karşılıkları	1.199,73 TL
0	1	5	03	Ek Ders Ücretleri	121.366,28 TL
0	4	6	01	Sosyal güvenlik Primi Ödemeleri	7.079,58 TL
0	4	6	02	Sağlık Primi Ödemeleri	2.415,11 TL

Mali Denetim Sonuçları ve Diğer Hususlar

Tablo III.75. Sayıştay Sorgusu ve İlamları

Yılı	Açıklama	Sorgu Sayısı	Savunma Yazılan Sorgu Sayısı	İlam No	Borç Miktarı	Tahsilat
2015	Sayıştay İlamı/ Sorgusu	-	-	-	-	-
2016	Sayıştay İlamı/ Sorgusu	-	-	-	-	-
2017	Sayıştay İlamı/ Sorgusu	-	-	-	-	-

Tablo III.76. İhale Kanunu Çerçevesinde Yapılan Alımlar

İhale Türü	Mal Alımı		Hizmet Alımı		Yapım İşi	
	Sayı	Tutar	Sayı	Tutar	Sayı	Tutar
Doğrudan Temin	10	14.683,76	-	-	3	3.792,52
Pazarlık	-	-	-	-	-	-
Açık İhale	-	-	-	-	-	-

Tablo III.77. Yıllar İtibariyle Yapılan Açık İhale Sayıları

-	2014	2015	2016	2017	2018
-	-	-	-	-	-
TOPLAM					

Tablo III.78. Yıllar İtibariyle Yapılan Doğrudan Temin Sayısı

	2014	2015	2016	2017	2018
SBMYO	14	13	13	17	13
TOPLAM	14	13	13	17	13

Tablo III.79. Yıllar İtibariyle Gelen ve Giden Evrak Sayıları

	2014	2015	2016	2017	2018
Gelen Evrak	890	742	706	814	1034
Giden Evrak	1069	696	816	761	952
TOPLAM	1959	1438	1522	1575	1986

2-Performans Sonuçlarının Değerlendirilmesi

Stratejik Amaçlar	Stratejik Hedefler	Hedeflenen	Gerçekleşme Durumu (%)	Açıklama
Stratejik Amaç-1 Eğitim-Öğretimin Kalitesinin iyileştirilmesi.	Hedef-1	Eğitim - öğretim alt yapısının iyileştirilmesi	% 70	
	Hedef-2	Yüksekokulumuzun sunduğu kütüphane hizmetlerinin iyileştirilmesi	% 50	
	Hedef-3	Öğrencilerimizin kamu ve özel kuruluşlarda etkin ve verimli bir biçimde staj yapmalarını sağlamak.	% 80	
Stratejik Amaç-2 Öğretim elemanlarının bilimsel yayın sayısını artırmak	Hedef-1	Her öğretim elemanının yılda en az 1 akademik yayın yapması için teşvik edilmesi	% 20	
Stratejik Amaç-3 Yüksekokulumuzun paydaşlarıyla işbirliğini geliştirmek	Hedef-1	İlimizdeki ortaöğretim kurumlarıyla eğitim-öğretim alanında işbirliği yapmak	% 50	

IV- KURUMSAL KABİLİYET ve KAPASİTENİN DEĞERLENDİRİLMESİ

A- Üstünlükler

- 1-Genç ve dinamik öğretim elemanlarının istihdam edilmesi.
- 2-Öğretim elemanlarının lisansüstü çalışmalarında kolaylık sağlanması.
- 3-Öğretim elemanlarının çalışma ortamlarının (fiziki altyapı vb.) yeterli olması.

B- Zayıflıklar

- 1-Çevre düzeninin eksikliği.
- 2-Sosyal etkileşimin eksikliği.
- 3-Yüksekokul binamızın şehir merkezinden uzakta olması.

V- ÖNERİ VE TEDBİRLER

- 1-Yüksekokulumuzun çevre düzenlenmesi için uygun bir projenin hazırlanarak hayata geçirilmesi.
- 2-Hizmet binamızın Bilgisayar laboratuvarlarının daha etkin kullanılabilmesi için yeniden yapılandırılarak bakım-onarımının yapılması.

İÇ KONTROL GÜVENCE BEYANI

Harcama yetkilisi olarak yetkim dahilinde;

Bu raporda yer alan bilgilerin güvenilir, tam ve doğru olduğunu beyan ederim.

Bu raporda açıklanan faaliyetler için idare bütçesinden harcama birimimize tahsis edilmiş kaynakların etkili, ekonomik ve verimli bir şekilde kullanıldığını, görev ve yetki alanım çerçevesinde iç kontrol sisteminin idari ve mali kararlar ile bunlara ilişkin işlemlerin yasallık ve düzenliliği hususunda yeterli güvenceyi sağladığını ve harcama birimimizde süreç kontrolünün etkin olarak uygulandığını bildiririm.

Bu güvence, harcama yetkilisi olarak sahip olduğum bilgi ve değerlendirmeler, iç kontroller, iç denetçi raporları ile Sayıştay raporları gibi bilgim dâhilindeki hususlara dayanmaktadır.

Burada raporlanmayan, idarenin menfaatlerine zarar veren herhangi bir husus hakkında bilgim olmadığını beyan ederim. (Şubat 2019-RİZE)

Doç. Dr. Süleyman ÇAKIR
Müdür