



RECEP TAYYİP ERDOĞAN
ÜNİVERSİTESİ

2017 MALİ YILI

SOSYAL BİLİMLER MESLEK YÜKSEKOKULU
FAALİYET RAPORU

Rize 2018

İÇİNDEKİLER

SUNUŞ.....	2
I- GENEL BİLGİLER.....	3
A. Misyon ve Vizyon.....	3
a- Misyon	3
b- Vizyon.....	3
B. Teşkilat Şeması	4
C. Yetki, Görev ve Sorumluluklar	5
D. İdareye İlişkin Bilgiler	5
1. Fiziksel Yapı.....	6
1.1. Taşınmaz Alanlar.....	6
1.2. Taşınır Malzeme Listesi.....	7
1.3. Eğitim Alanları, Derslikler ve Ofisler	8
1.4. Sosyal Alanlar	10
2. Bilgi ve Teknolojik Kaynaklar.....	12
2.1- Paket Programları ve Bilgisayarlar	12
2.2- Diğer Bilgi ve Teknolojik Kaynaklar	13
3. İnsan Kaynakları	13
3.1- Akademik Personel.....	13
3.2- İdari Personel	16
3.3- İşçiler.....	19
4. Sunulan Hizmetler	21
4.1. Eğitim Hizmetleri.....	21
4.2. Beslenme, Sağlık, Spor Hizmetleri	25
4.3. Kütüphane Hizmetleri	27
4.4. Faaliyet Bilgileri.....	28
II- AMAÇ VE HEDEFLER.....	31
III- FAALİYETLERLE İLİŞKİN BİLGİ VE DEĞERLENDİRMELER.....	32
1. Bütçe Uygulama Sonuçları.....	32
2. Performans Sonuçlarının Değerlendirilmesi.....	36
IV- KURUMSAL KABİLİYERLER VE DEĞERLENDİRME	37
V- ÖNERİ VE TEDBİRLER.....	37
İÇ KONTROL GÜVENCE BEYANI.....	38

SUNUŞ

Bilindiđi üzere Meslek Yüksekokullarının kuruluş felsefesi belirli mesleklere yönelik nitelikli ara insan gücü ihtiyacını karşılamaktır. Bu doğrultuda faaliyet gösteren Yüksekokulumuz mesleki bilgi donanımına sahip, çağın gereklerine uygun bilgi ve iletişim teknolojilerini kullanabilen bireyler yetiştirmeyi ve bu sayede ülkemizin sosyal, kültürel, ekonomik, bilimsel ve teknolojik kalkınmasına katkı sağlamayı amaçlamaktadır.

Rize'de ilk Meslek Yüksekokulu 1976 yılında Milli Eğitim Bakanlığı'na bađlı olarak kurulmuş olup, 20 Temmuz 1982 tarihinde Karadeniz Teknik Üniversitesine devredilmiştir. 17.03.2006 tarihinde yeni kurulan Rize Üniversitesi'ne bađlanan Meslek Yüksekokulu 01/09/2009 tarihinde Teknik Bilimler MYO ve Sosyal Bilimler MYO şeklinde iki ayrı eğitim kurumuna dönüştürülmüştür. Bu tarihten itibaren Sosyal Bilimler MYO, Kavaklı Mahallesi Dođuşçay Kampüsünde eğitim-öđretim faaliyetine başlamıştır. 11 Nisan 2012 tarihinde Rize Üniversitesi'nin ismi, Recep Tayyip Erdoğan Üniversitesi olarak deđiştinden Yüksekokulumuz halen Recep Tayyip Erdoğan Üniversitesi Sosyal Bilimler MYO olarak eğitim-öđretim faaliyetlerini sürdürmektedir.

2016-2017 Eğitim-Öđretim yılı itibariyle Muhasebe ve Vergi Uygulamaları, İşletme Yönetimi, Lojistik, Dış Ticaret, Büro Yönetimi ve Yönetici Asistanlığı ile Halkla İlişkiler ve Tanıtım Programı olmak üzere altı (6) faal programımız bulunmaktadır. Bu programlarda 1498'i I. Öđretim, 598'i II. Öđretim olmak üzere toplam 2096 öđrenci eğitim görmektedir.

Yüksekokulumuzun yukarıda belirtilen amaçlarına ulaşması için azimle çalışan tüm akademik ve idari personelimizi tebrik eder, çalışmalarında başarılar dilerim.

Yrd. Doç. Dr. Süleyman ÇAKIR
Müdür

I- GENEL BİLGİLER

A. Misyon ve Vizyon

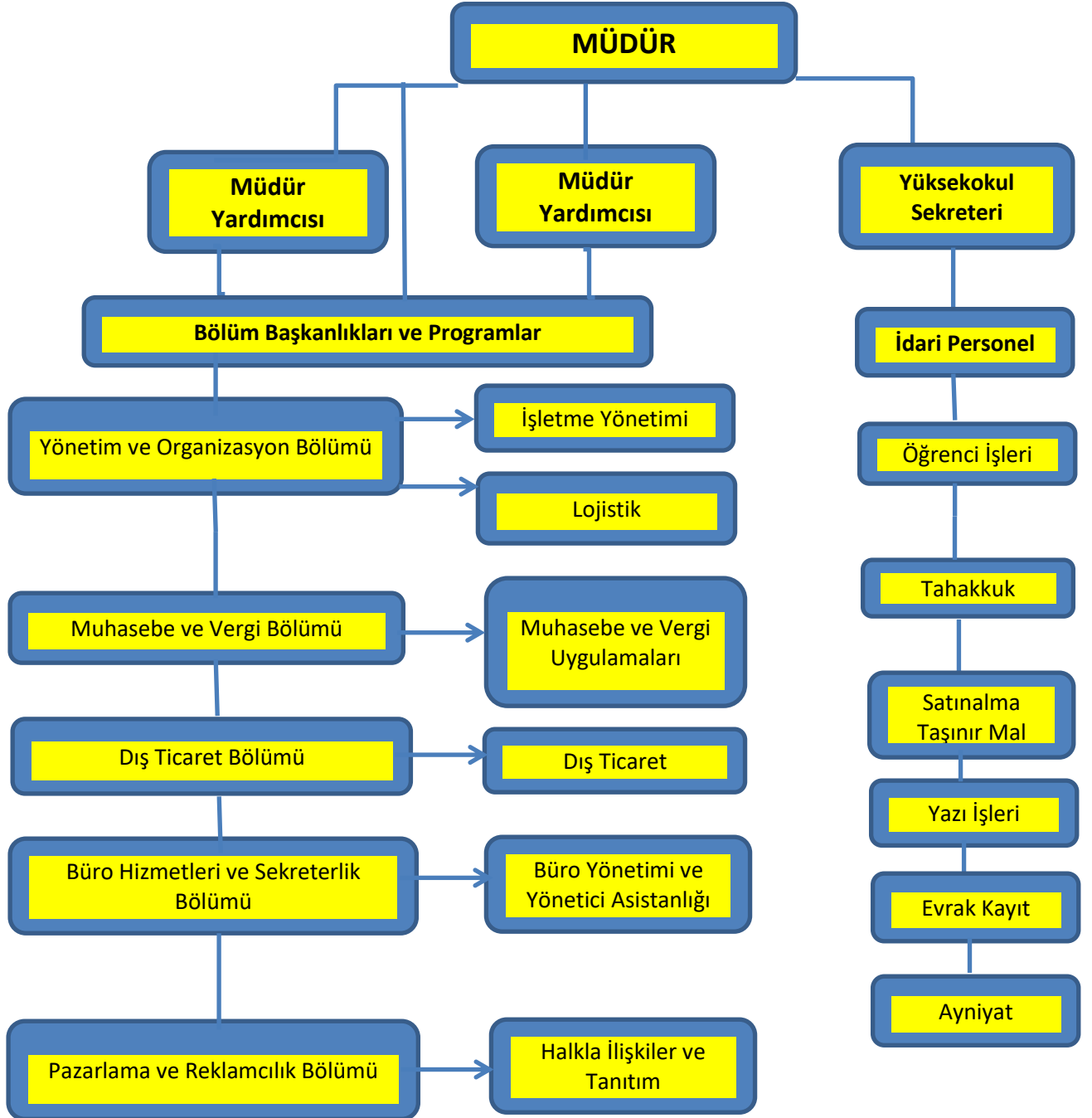
Misyon

Yüksekokulumuzun misyonu; öğrenci memnuniyetini esas alan katılımcı bir yönetim anlayışıyla, alanında yeterli mesleki bilgiye ve bu bilgileri kullanma becerisine sahip bireylerin yetiştirilmesini sağlamak ve bu sayede ilimiz ve bölgemizdekiler başta olmak üzere kamu ve özel sektör işletmelerinin ihtiyaç duyduğu nitelikli ara insan gücü ihtiyacını karşılamaya katkı sunmaktır.

Vizyon

Yüksekokulumuzun vizyonu, başarılı öğrencilerin tercih ettiği, milletine ve tüm insanlığa hizmet sunacak nitelikli bireylerin yetiştiği, personeli ve mezunu olmaktan gurur duyulan, kaliteli bir akademik kadroya sahip bir eğitim kurumu olmaktır.

B. Teşkilat Şeması



C. Yetki, Görev ve Sorumluluklar

Müdür

a. Atanması: Yüksekokul Müdürü üç yıl için ilgili fakülte Dekanının önerisi üzerine rektör tarafından atanır. Rektöre bağlı yüksekokullarda bu atama doğrudan Rektör tarafından yapılır. Süresi biten müdür tekrar atanabilir. Müdürün okulda görevli aylıklı öğretim elemanları arasından üç yıl için atayacağı en çok iki yardımcısı bulunur. Müdüre vekalet etme veya Müdürlüğün boşalması hallerinde yapılacak işlem dekanlarda olduğu gibidir. Yüksekokul Müdürü, bu kanun ile dekanlara verilmiş olan görevleri yüksekokul bakımından yerine getirir.

b. Görev, yetki ve sorumlulukları:

1. Yüksekokulu kuruluna başkanlık etmek, fakülte kuruluna verilmiş görevleri yüksekokul bakımından yerine getirirler.
2. Her öğretim yıl sonunda ve istendiğinde yüksekokulun genel durumu ve işleyişi hakkında rektöre rapor vermek.
3. Yüksekokul birimleri ve her düzeydeki personeli üzerinde genel gözetim ve denetim görevini yapmak.
4. Bu kanun ile kendisine verilen diğer görevleri yapmaktır.

D-İdareye İlişkin Bilgiler

Yüksekokul Kurulu

a. Kuruluş ve işleyişi:Yüksekokul kurulu, Müdürün Başkanlığında Müdür Yardımcıları ve okulu oluşturan bölüm veya anabilim dalı başkanlarından oluşur. Müdür gerekli gördüğü hallerde yüksekokul kurulunu toplantıya çağırır.

b. Görevleri:

1. Yüksekokul yönetim kuruluna üye seçmek.
2. Bu kanunla verilen diğer görevleri yapmaktır.

Yüksekokul Yönetim Kurulu

a. Kuruluş ve işleyişi: Yüksekokul yönetim kurulu, Müdürün Başkanlığında, Müdür Yardımcıları ile Müdürece gösterilecek altı aday arasından yüksekokul kurulu tarafından üç yıl için seçilecek üç öğretim üyesinden oluşur.

b. Görevleri:

1. Yüksekokulun eğitim-öğretim, plan ve programları ile takvimin uygulanmasını sağlamak.

2.Yüksekokulun yatırım, program ve bütçe tasarısını hazırlamak.

3.Öğrencilerin kabulü, ders intibakları ve çıkarılmaları ile eğitim-öğretim ve sınavlara ait işlemleri hakkında karar vermek.

4.Bu kanunla verilen diğer görevleri yapmaktır.

1- Fiziksel Yapı

1.1. Taşınmaz Alanlar

Tablo I.1. Taşınmaz Alanların Dağılımı *

Yerleşke Adı	Mülkiyet Durumuna Göre Taşınmaz Alanı (m ²)			TOPLAM (m ²)
	Üniversite	Maliye Hazine	Diğer	
SBMYO	7.246	-	-	7.246
TOPLAM	7.246	-	-	7.246

Tablo I.2. Yıllar İtibariyle Öğrenci Başına Düşen Taşınmaz Alanlar*

	2013	2014	2015	2016	2017
Taşınmaz Alanların m ² si	7.246	7.246	7.246	7.246	7.246
Öğrenci Sayısı	1712	1707	1895	2102	2096
Öğrenci Başına Düşen Taşınmaz Alanların m ² 'si (Taşınmaz Alanların m ² 'si/Öğrenci Sayısı)	4.23	4.24	3.82	3.44	3.45

Tablo I.3. Mevcut Fiziki Kapalı Alanların Hizmet Alanlarına Göre Dağılımı (m²)*

Birim Adı	Eğitim Öğretim ve Araştırma	Sağlık	Barınma (Lojman)	Beslenme	Kültür	Spor	İdari ve Diğer	TOPLAM (m ²)
SBMYO	4350	-	-	636	100	-	2.769	7.855

Tablo I.4. Kapalı Alanların Dağılımı *

Yerleşke Adı	Kapalı Alan Miktarı (m ²)			TOPLAM (m2)
	Üniversite	Maliye Hazine	Diğer	
SBMYO	7.855	-	-	7.855

Tablo I.5. Yıllar İtibariyle Öğrenci Başına Düşen Kapalı Alanlar*

	2013	2014	2015	2016	2017
Kapalı Alanların m ² si	7.855	7.855	7.855	7.855	7.855
Öğrenci Sayısı (Toplam Öğrenci)	1712	1707	1895	2102	2096
Öğrenci Başına Düşen Kapalı Alanların m ² si (Kapalı Alan m ² /si/ Öğrenci Sayısı)	4.5	4.6	4.1	3.7	3.7

Tablo I.6. Taşıtlar *

Yüksekokulumuza tahsis edilmiş taşıt bulunmamaktadır.

1.2. Taşınır Malzeme Listesi

Tablo I.7. Taşınır Malzeme Listesi*

Hesap Kodu	I.Düzyer Kodu	II. Düzey Kodu	Dayanıklı Taşınırlar	Ölçü Birimi	Miktar
253	253.02	253.02.01	Çim Biçme Mak.	Adet	1
253	253.02	253.02.05	Güç Kaynağı	Adet	1
253	253.02	253.02.10	Baskı Makinesi	Adet	1
253	253.03	253.03.04	Ölçü, Çizim Cihazları	Adet	1
253	253.03	253.03.07	Müzik Aletleri	Adet	5
255	255.01	255.01.02	Temsil ve Tören Demirbaşları	Adet	7
255	255.02	255.02.01	Bilgisayarlar ve Sunucular	Adet	268
255	255.02	255.02.02	Bilgisayar Çevre Birimleri	Adet	10
255	255.02	255.02.03	Fotokopi Makineleri	Adet	1

255	255.02	255.02.04	Haberleşme Cihazları	Adet	15
255	255.02	255.02.05	Ses, Görüntü ve Sunum Cihazları	Adet	39
255	255.02	255.02.99	Diğer Büro Makineleri	Adet	2
255	255.03	255.03.01	Büro Mobilyaları	Adet	546
255	255.03	255.03.05	Seminer ve Sunum Ürünleri	Adet	32
255	255.08	255.08.01	Eğitim Mobilyaları	Adet	3
255	255.10	255.10.02	Kontrol ve Güvenlik	Adet	3
255	255.10	255.10.03	Yangın Söndürme Cihazları	Adet	17

Yüksekokulumuza ait taşınır malzeme listesi KBS'den Taşınır İşlem Bilgi Raporundan alınarak doldurulmuştur.

1.3. Eğitim Alanları, Derslikler ve Ofisler

Tablo I.8. Eğitim Alanları Derslikler					
Eğitim Alanı	Anfi (Adet)	Sınıf (Adet)	Bilgisayar Laboratuvarı (Adet)	Diğer Lab (Adet)	TOPLAM (Adet)
0-50 Kişilik	-	15	4	-	19
51-75 Kişilik	-	-	-	-	-
76-100 Kişilik	-	5	-	-	5
101-150 Kişilik	-	1	-	-	1
151-250 Kişilik	-	-	-	-	-
251-Üzeri Kişilik	-	-	-	-	-
TOPLAM	-	21	4	-	25

Tablo I.9. Kapalı Mekanların Hizmet Alanlarına Göre Dağılımı (Adet) *

	Büro	Derslik (Anfi+Sınıf)	Laboratuvar (Bilgisayar+Diğer)	Diğer
	30	21	4	-
TOPLAM	30	21	4	-

Tablo I.10. Yıllara Göre Derslik Başına Düşen Öğrenci Sayıları (I.Öğretim)

	2013 Yılı	2014 Yılı	2015 Yılı	2016 Yılı	2017 Yılı
Derslik Sayısı (Anfi+Sınıf)	23	23	23	21	21
Öğrenci Sayısı (I. Öğretim)	1238	1222	1310	1464	1498
Derslik Başına Düşen Öğrenci Sayısı (Derslik Sayısı/Öğrenci Sayısı)*100	54	53	57	69	71

Tablo I.11. Yıllara Göre Derslik Başına Düşen Öğrenci Sayıları (II.Öğretim)

	2013 Yılı	2014 Yılı	2015 Yılı	2016 Yılı	2017 Yılı
Derslik Sayısı (Anfi+Sınıf)	23	23	23	21	21
Öğrenci Sayısı (II. Öğretim)	473	485	585	638	598
Derslik Başına Düşen Öğrenci Sayısı (Derslik Sayısı/Öğrenci Sayısı)*100	20	21	25	30	28

Tablo I.12. Dersliklerin Teknolojik Donanımı

Derslik Sayısı (Anfi+Sınıf)	Projeksiyon Cihazı Olan Derslik sayısı	Dersliklerdeki Projeksiyon Cihazı Oranı (Derslik Sayısı / Projeksiyon Cihazı Olan Derslik Sayısı)*100
21	21	100

Tablo I.13. Yıllar İtibariyle Dersliklerin Teknolojik Donanımı

	2013 Yılı	2014 Yılı	2015 Yılı	2016 Yılı	2017 Yılı
Derslik Sayısı (Anfi+Sınıf)	23	23	23	21	21
Projeksiyon Cihazı Olan Derslik Sayısı	23	23	23	21	21
Dersliklerdeki Projeksiyon Cihazı Oranı(Derslik Sayısı/Projeksiyon Cihazı Olan Derslik Sayısı)*100	100	100	100	100	100

1.4. Sosyal Alanlar

Tablo I.14. Yemekhaneler, Kantinler ve Kafeteryalar

Bölümler	Sayısı (Adet)	Kapalı Alanı (m ²)	Kapasitesi (Kişi)
Öğrenci Yemekhanesi	1	456	200
Personel Yemekhanesi			
Kantin	1	180	153
Kafeterya	-	-	-
TOPLAM	2	636	353

Tablo I.15. Sosyal Tesisler

Yüksekokulumuzda sosyal tesis bulunmamaktadır.

Tablo I.16. Lojmanlar*

Yüksekokulumuza ait lojman bulunmamaktadır.

Tablo I.17. Spor Tesisleri

Bölümler	Sayısı (Adet)	Alanı (m ²)	Açıklamalar
Kapalı Spor Tesisleri	-	-	-
Açık Spor Tesisleri (Etrafı tel örgüyle çevrili)	1		Tenis Sahası
TOPLAM	1		

Tablo I.18. Toplantı-Konferans Salonları

Kapasitesi	Toplantı Salonu	Konferans Salonu	TOPLAM
0-50 Kişilik	-	-	-
51-75 Kişilik	-	-	-
76-100 Kişilik	-	-	-
101-150 Kişilik	-	1	1
151-250 Kişilik	-	-	-
251-Üzeri Kişilik	-	-	-
TOPLAM	-	1	1

2- Bilgi ve Teknolojik Kaynaklar

2.1-Paket Programları ve Bilgisayarlar

Tablo I.19. Paket Programları ve Bilgisayarlar

Cinsi	İdari Amaçlı (Adet)	Eğitim Amaçlı (Adet)	Araştırma Amaçlı (Adet)	TOPLAM
Paket Programlar	-	-	-	-
Masa Üstü Bilgisayar	51	124	-	175
Taşınabilir Bilgisayar	-	17	-	17

Tablo I.20. Yıllar İtibariyle Bilgisayar Sayıları

Cinsi	2013	2014	2015	2016	2017
Masa Üstü Bilgisayar	178	178	178	168	175
Taşınabilir Bilgisayar	13	14	14	17	17
TOPLAM	191	192	192	185	192

Tablo I.21. Bilgisayar Laboratuvarı Bilgileri

Bilgisayar Laboratuvarı Sayısı	Laboratuvarda Bulunan Bilgisayar Sayısı
4	112

Tablo I.22. Bilgisayar Laboratuvarlarının Yıllar İtibariyle Gelişimi

	2013	2014	2015	2016	2017
Bilgisayar Laboratuvarı Sayısı	4	4	4	4	4
Laboratuvarda Bulunan Bilgisayar Sayısı	136	125	125	120	112

2.2- Diğer Bilgi ve Teknolojik Kaynaklar

Tablo I.23. Diğer Bilgi ve Teknolojik Kaynaklar

Cinsi	İdari Amaçlı (Adet)	Eğitim Amaçlı (Adet)	Araştırma Amaçlı (Adet)	Toplam
Projeksiyon	2	27	-	29
Baskı Makinesi	1	-	-	1
Fotokopi Makinesi	1	-	-	1
Faks	1	-	-	1
Yazıcı	9	-	-	9
Tarayıcılar	1	-	-	1

3- İnsan Kaynakları

3.1- Akademik Personel

Tablo I.24. Akademik Personel

Unvan	Kadroların Doluluk Oranına Göre		
	Dolu	Boş	Toplam
Profesör	-	-	-
Doçent	-	-	-
Yrd. Doçent	-	-	-
Öğretim Görevlisi	16	-	16
Okutman	5	-	5
Uzman	-	-	-
Çevirici	-	-	-
Eğitim- Öğretim Planlamacısı	-	-	-
Araştırma Görevlisi	-	-	-
TOPLAM	21	-	21

Tablo I.25. Akademik Personel Değişim Tablosu*

Unvan	2013 Yılı	2014 Yılı	2015 Yılı	2016 Yılı	2017 Yılı
Profesör	-	-	-	-	-
Doçent	-	-	-	-	-
Yardımcı Doçent	-	1	-	-	-
Öğretim Üyeleri Toplamı	-	1	-	-	-
Öğretim Görevlisi	7	11	17	16	16
Okutman	2	2	5	5	5
Araştırma Görevlisi	-	-	-	-	-
Uzman	1	-	-	-	-
Öğretim Üyesi Dışındaki Akademik Personel Toplamı	-	-	-	-	-
TOPLAM	10	14	22	21	21

Tablo I.26. Yabancı Uyruklu Akademik Personel *

Unvan	Geldiği Ülke	Çalıştığı Bölüm	Kişi Sayısı
Profesör	-	-	-
Doçent	-	-	-
Yrd. Doçent	-	-	-
Öğretim Görevlisi	-	-	-
Okutman	-	-	-
Uzman	-	-	-
Çevirici	-	-	-
Eğitim-Öğretim Planlamacısı	-	-	-
Araştırma Görevlisi	-	-	-
TOPLAM			-

Yüksekokulumuzda yabancı uyruklu akademik personel görev yapmamaktadır.

Tablo I.27. Üniversitemizden Diğer Üniversitelerde-Kurumlarda Görevlendirilen Akademik Personel *(2547 s.k. 35.mad.,38.mad. vb)*

Yüksekokulumuzdan diğer üniversitelerde görevlendirilen akademik personel bulunmamaktadır.

Tablo I.28. Başka Üniversitelerden Üniversitemizde Görevlendirilen Akademik Personel *

Yüksekokulumuzda diğer üniversitelerden görevlendirilen akademik personel bulunmamaktadır.

Tablo I.29. Akademik Personelin Yaş İtibariyle Dağılımı *

	23 yaş ve altı	23-30 yaş	31-35 yaş	36-40 yaş	41-50 yaş	51 yaş üzeri
Kişi Sayısı	-	1	5	8	5	2
Yüzde	-	%4	%24	%38	%24	%10

Tablo I.30. Akademik Personelin Hizmet Süresine Göre Dağılımı*

	1-3 yıl	4-6 yıl	7-10 yıl	11-15 yıl	16-20 yıl	21 yıl üzeri
Kişi Sayısı	2	4	6	3	4	2
Yüzde	%10	%19	%28	%14	%19	%10

Tablo I.31. Yıl İçinde Üniversitemizde Göreve Başlayan Akademik Personel*

Unvanı	Adı Soyadı	Birimi	Nedeni
-	-	-	-

Tablo I.32. Yıl İinde Üniversitemizden Ayrılan Akademik Personel*

Unvanı	Adı Soyadı	Birimi	Nedeni
-	-	-	-

3.2- İdari Personel

Tablo I.33. İdari Personel (Kadroların Doluluk Oranına Göre) *

	Dolu	Boş	Toplam
Genel İdari Hizmetler Sınıfı	8	-	8
Saęlık Hizmetleri Sınıfı	-	-	-
Teknik Hizmetleri Sınıfı	-	-	-
Eęitim ve Öğretim Hizmetleri Sınıfı	-	-	-
Avukatlık Hizmetleri Sınıfı	-	-	-
Din Hizmetleri Sınıfı	-	-	-
Yardımcı Hizmetli Sınıfı	-	-	-
TOPLAM	8	-	8

Tablo I.34. İdari Personelin Kadrolara Göre Dağılımı

Kadro Ünvanı	Dolu	Boş	Toplam	Kadro Ünvanı	Dolu	Boş	Topl.
Genel Sekreter				Programcı			
Genel Sekreter Yardımcısı				Çözümleyici			
Hukuk Müşaviri				Şef	1		1
Strateji Geliştirme Dairesi Başkanı				Sayman			
Personel Dairesi Başkanı				Ayniyat Saymanı			
Bilgi İşlem Dairesi Başkanı				Memur	1		1
İdari ve Mali İşler Dairesi Başkanı				Ambar Memuru			
Kütüphane ve Dokümantasyon Daire Başkanı				Sekreter			
Öğrenci İşleri Daire Başkanlığı				Veznedar			
Sağlık Kültür ve Spor Dairesi Başkanı				Bilgisayar İşletmeni	5		5
Yapı İşleri ve Teknik Dairesi Başkanlığı				Şoför			
Üniversite Hastaneleri				Uzman Tabib			
Hastane Müdürü				Tabib			
Fakülte Sekreteri				Diş Tabibi			
Yükseköğretim Sekreteri	1		1	Biolog			
Enstitü Sekreteri				Odyolog			
Şube Müdürü				Psikolog			
Mali Hizmetler Uzmanı				Fizyoterapist			
Savunma Uzmanı				Diyetisyen			
Sivil Savunma Uzmanı				Hemşire			
Mali Hizmetler Uzmanı Yardımcısı				Hayvan Sağlık Memuru			
Sağlık Teknikeri				Avukat			
Sağlık Teknisyeni				İmam			
Laborant				Hizmetli			
Kütüphaneci				Hasta Bakıcı			
Mühendis				Hayvan Bakıcısı			
Mimar				Aşçı			
İstatikçi				Kaloriferci			
Tekniker				Bekçi			

Tablo I.35. İdari Personelin Eğitim Durumu*

	İlköğretim	Lise	Ön Lisans	Lisans	Y.L. ve Dokt.
Kişi Sayısı	1	2	-	3	2
Yüzde	%12,5	%25	-	%37,5	%25

Tablo I.36. İdari Personelin Hizmet Süresine Göre Dağılımı*

	1-3 yıl	4-6 yıl	7-10 yıl	11-15 yıl	16-20 yıl	21 yıl üzeri
Kişi Sayısı		1	1	2	1	3
Yüzde		%12,5	%12,5	%25	%12,5	%37,5

Tablo I.37. İdari Personelin Yaş İtibariyle Dağılımı*

	23 yaş ve altı	23-30 yaş	31-35 yaş	36-40 yaş	41-50 yaş	51 yaş üzeri
Kişi Sayısı	-	1	1	2	3	1
Yüzde	-	%12,5	%12,5	%25	%37,5	%12,5

Tablo I.38. Yıl İçinde Üniversitemizde Göreve Başlayan İdari Personel Listesi*

Unvanı	Adı Soyadı	Başlama Tarihi
Şef	Yeter ALTUNBAŞ	02/10/2017

Tablo I.39. Üniversitemizden 2017 Yılında Ayrılan İdari Personel Listesi*

Unvanı	Adı Soyadı	Birimi	Nedeni
-	-	-	-

3.3- İşçiler

Tablo I.40. İşçiler (Çalıştıkları Pozisyona Göre)*

	Dolu	Boş	Toplam
Özel Şirket	5	-	5
İşkur	-	-	-
TOPLAM	5	-	5

Tablo I.41. İşçilerin Hizmet Süresine Göre Dağılımı *

	1-3 yıl	4-6 yıl	7-10 yıl	11-15 yıl	16-20 yıl	21 yıl üzeri
Kişi Sayısı	-	-	5	-	-	-
Yüzde	-	-	%100	-	-	-

Tablo I.42. İşçilerin Yaş İtibariyle Dağılımı *

	23 yaş ve altı	23-30 yaş	31-35 yaş	36-40 yaş	41-50 yaş	51 yaş üzeri
Kişi Sayısı	-	-	2	1	2	-
Yüzde	-	-	%40	%20	%40	-

Tablo I.43. Çalışanların Kadın Erkek Personel Dağılımı Sayıları *

	Kadın	Erkek	Toplam	K %	E %
Akademik Personel	6	15	21	%28	%72
İdari Personel	1	7	8	%12	%78
TOPLAM	7	22	29	%24	%76

Tablo I.44. Hizmet Alımı Yoluyla Çalışan Özel Güvenlik Elemanı ve Temizlik Elemanı Sayısı*

	2013 Yılı	2014 Yılı	2015 Yılı	2016 Yılı	2017 Yılı
Özel Güvenlik Elemanı Sayısı	8	8	7	6	7
Özel Temizlik Elemanı Sayısı	6	6	5	5	5

Tablo I.45. Özel Güvenlik Personeli Başına Düşen Açık Taşınmaz Alan

Açık Alan m ² si	7.246
Güvenlik Personel Sayısı	7
Güvenlik Personeli Başına Düşen Açık Alan (Açık Alan /Güvenlik Personel Sayısı)	1035

Tablo I.46. Temizlik Personeli Başına Düşen Kapalı Alan*

Kapalı Alan m ² si	7.855
Temizlik Personel Sayısı	5
Temizlik Personeli Başına Düşen Kapalı Alan (Kapalı Alan /Temizlik Personel Sayısı)	1.571

4- Sunulan Hizmetler

4.1.Eğitim Hizmetleri

Tablo I.47. Yıllara Göre Öğrenci Sayıları *

Birim/Bölüm Adı	2013 Yılı	2014	2015 Yılı	2016	2017
Yönetim ve Organizasyon	520	527	581	633	611
Muhasebe ve Vergi Uyg.	495	511	540	587	573
Dış Ticaret	268	270	309	346	308
Büro Hizmetleri ve Sekreter.	223	257	306	331	346
Finans-Bankacılık ve Sigor.	110	79	35	25	22
Turizm ve Otel İşletmeciliği	94	66	33	26	23
Pazarlama ve Reklamcılık	-	-	51	96	120
Lojistik	-	-	-	58	93
TOPLAM	1710	1710	1855	2102	2096

Tablo I.48. Öğrencilerin I. ve II. Öğretim Dağılımı *

Birim Adı	I. Öğretim			II. Öğretim			Toplam		Genel Toplam
	E.	K.	Top.	E.	K.	Top.	E.	K.	
Yönetim ve Organi.	240	213	453	116	42	158	356	255	611
Muhas. ve Vergi Uyg.	212	222	434	87	52	139	299	274	573
Dış Ticaret	102	78	180	87	41	128	189	119	308
Büro Hiz.ve Sekreter.	60	113	173	87	86	173	147	199	346
Finans-Banka.ve Sigor	11	11	22	-	-	-	11	11	22
Turizm ve Otel İşlt.	13	10	23	-	-	-	13	10	23
Pazarlama ve Reklam.	37	83	120	-	-	-	37	83	120
Lojistik	51	42	93	-	-	-	51	42	93

Tablo I.49. Faal / Faal Olmayan Programlar

Faal Olan Programlar	Faal Olmayan Programlar (Kurulmuş Olup Ancak Faaliyete Geçmeyen Programlar)
İşletme Yönetimi	Pazarlama
Muhasebe ve Vergi Uygulamaları	Maliye
Dış Ticaret	Çağrı Hizmetleri
Büro Yönetimi ve Yönetici Asistanlığı	
Bankacılık ve Sigortacılık	
Turizm ve Otel İşletmeciliği	
Halkla İlişkiler ve Tanıtım	
Lojistik	

Tablo I.50. Hazırlık Eğitimi Verilen Program Sayısının Toplam Program Sayısına Oranı

Yüksekokulumuzda hazırlık eğitimi verilmemektedir.

Tablo I.51. Hazırlık Sınıfında Okuyan Öğrenci Sayısının Toplam Öğrenci Sayısına Oranı *

Yüksekokulumuzda hazırlık eğitimi verilmemektedir.

Tablo I.52. Yıllar İtibariyle Öğrenci Kontenjanı Doluluk Oranları

	2013 Yılı	2014 Yılı	2015 Yılı	2016 Yılı	2017 Yılı
Önlisans	%81	%86	%94	%96	%89

Tablo I.53. Yatay Geçişle 2016-2017 Eğitim- Öğretim Yılında Üniversiteye Gelen, Üniversiteden Ayrılan, Kurum İçi Geçiş Yapan Öğrencilerin Sayıları ve Bölümleri *

Programı	Gelen - Giden
İşletme Yönetimi	6 – 3
Muhasebe ve Vergi Uygulamaları	8 – 3
Dış Ticaret	6 – 3
Büro Yönetimi ve Yönetici Asistanlığı	5 – 3
Halkla İlişkiler ve Tanıtım	0 – 1
Lojistik	0 - 0
TOPLAM	25 – 13

Tablo I.54. Üniversiteden Ayrılan Öğrencilerin Sayısı (Yatay Geçiş Dışındaki Nedenlerle) *

Ayrılanların (Kaydı Silinenlerin) Sayısı					TOPLAM
Kendi İsteğiyle	Öğr. Ücr. Ve Katkı payı Yat.	Başarısızlık (Azami Süre)	Yük. Öğ. Çıkarma	Diğer	
70	-	-	-	-	70

Tablo I.55. Yabancı Uyruklu Öğrencilerin Sayısı ve Bölümleri *

Birimi	2013 Yılı			2014 Yılı			2015 Yılı			2016 Yılı			2017 Yılı		
	Kız	Erkek	Toplam	Kız	Erkek	Toplam	Kız	Erkek	Toplam	Kız	Erkek	Toplam	Kız	Erkek	Toplam
Yönetim ve Org.	3	3	6	2	2	4	4	4	8	1	10	11	1	4	5
Muh. ve Ver. Uyg.	2	2	4	3	4	7	3	4	7	2	10	12	1	4	5
Dış Ticaret	1	1	2	1	2	3	2	4	6	3	8	11	-	5	5
Büro Hiz.ve Sekr.	2	2	4	1	4	5	1	4	5	5	5	10	3	3	6
Finans-Bank.ve Sg	2	2	4	1	2	3	1	2	3	1	1	2	-	-	-
Turizm ve Otel İş.	1	1	2	-	-	-	-	-	-	-	2	2	-	-	-
Pazarlama ve Rek.	-	-	-	-	-	-	-	-	-	-	-	-	-	-	-
Lojistik	-	-	-	-	-	-	-	-	-	-	-	-	-	-	-
TOPLAM	11	11	22	8	14	22	11	18	29	12	36	48	5	16	21

Tablo I.56. Disiplin Cezası Alan Öğrencilerin Sayısı ve Aldıkları Cezalar *

Yük. Öğ. Çıkarma	2 Yarı Yıl Uzakl.	1 Yarı Yıl Uzakl.	1 Hafta- 1 Ay Arası Uzakl.	Kınama	Uyarma	TOPLAM
-	-	2	1	-	-	3

Tablo I.57. Yıllara Göre Mezun Olan Öğrenci Sayıları *

	2013 Yılı	2014 Yılı	2015 Yılı	2016 Yılı	2017 Yılı
Kız	291	325	228	130	190
Erkek	235	196	135	104	102
Toplam Öğrenci Sayısı	526	521	363	234	292

4.2. Beslenme, Sağlık.Spor Hizmetleri

Tablo I.58. Öğrenciye ve Personele Sunulan Barınma, Yemek ve Sağlık Hizmetleri

	Barınma Hizmeti			Yemek Hizmetleri	Sağlık Hizmetleri	
	Barınma Hizmetinden Yararlanan Kişi Sayısı	Ortalama Barınma Hizmeti Süresi/Gün	Oda Başına Kişi Sayısı	Yemek Hizmetinden Yararlanan Sayısı	Mediko Sağlık Hizmetinden Yararlanan Sayısı	Mediko dan 2. ve 3. Basamak Sevk Edilenlerin Sayısı
Öğrenci	-	-	-	7450	-	-
Personel	-	-	-	1099	-	-
TOPLAM	-	-	-	8549	-	-

Tablo I.59. Yemek Hizmetlerinden Yararlanan Öğrenci Sayıları

	2013 Yılı	2014 Yılı	2015 Yılı	2016 Yılı	2017 Yılı
Öğrencinin Yediği Yemek Sayısı		6780	9271	9470	7450
Öğrenci Sayısı		1710	1895	2102	2140
Yemek Hizmetinden Yararlanma Oranı (Öğrencilere Sunulan Yemek Servisi Sayısının Günlük Ortalaması/Toplam Öğrenci Sayısı)*100		4,67	4,22	4,51	3,48

Tablo I.60. Yemek Hizmetlerinden Yararlanan Personel Sayıları

	2013 Yılı	2014 Yılı	2015 Yılı	2016 Yılı	2017 Yılı
Personelin Yediği Yemek Sayısı	-	274	840	940	1099
Personel Sayısı	-	20	31	29	29
Yemek Hizmetinden Yararlanma Oranı (Personele Sunulan Yemek Servisi Sayısının Günlük Ortalaması/Toplam Personel Sayısı)*100	-	30,50	19,35	24,13	37,89

Tablo I.61. Kısmi Zamanlı Çalışan Öğrenci Sayıları

Çalıştığı Birim	Okuduğu Bölüm	Kısmi Zamanlı Çalışan Öğrenci Sayısı
Bilgisayar Lab.	Pazarlama ve Reklamcılık	1
Bilgisayar Lab.	Büro Hizmetleri ve Sekreterlik	1
Kütüphane	Dış Ticaret	1

Tablo I.62. Yıllar İtibariyle Kısmi Zamanlı Çalışan Öğrenci Sayısı

2013 Yılı	2014 Yılı	2015 Yılı	2016 Yılı	2017 Yılı
8	9	1	4	3

4.3. Kütüphane Hizmetleri

Yüksekokulumuz kütüphanesinde 500 adet bağış yardımıyla kitap bulunmaktadır.

Tablo I.63. Kütüphane Kaynakları*

Bölümü	Kitap	Periyodik Yayın	Elektronik Yayın	Diğerleri	TOPLAM
Tıp	-	-	-	-	-
Fen	-	-	-	-	-
Sosyal	200	-	-	-	200
Diğerleri	300	-	-	-	300
TOPLAM	500	-	-	-	500

Tablo I.64. Abone Olunan Veri Tabanları*

Veritabanı Adı	Konusu	Abonelik
-	-	

Tablo I.65. Yıllara Göre Kitap Sayıları*

2013	2014	2015	2016	2017
500	500	500	500	500

4.4 .Faaliyet Bilgileri

Tablo I.66. Biriminiz Tarafından Düzenlenen Etkinlikler

Etkinlik Türü	Düzenlenen Etkinliğin Adı	Düzenleme Tarihi
Sempozyum	-	-
	-	-
	-	-
Kongre	-	-
	-	-
	-	-
Konferans	15 Temmuz Kalkışması	18.07.2017
	-	-
	-	-
Panel	-	-
	-	-
	-	-
Seminer	-	-
	-	-
	-	-
Açık Oturum	-	-
	-	-
	-	-
Söyleşi	-	-
	-	-
	-	-
Sergi	-	-
	-	-
	-	-
TOPLAM	1	1

Tablo I.67. Yıllar İtibariyle Biriminiz Tarafından Düzenlenen Sempozyum ,Kongre ve Konferans Sayıları

Etkinlik Türü	Düzenleme Sayısı				
	2013	2014	2015	2016	2017
Sempozyum	1	3	2	2	1
Kongre	-	-	-	-	-
Konferans	-	2	3	-	-
Panel	-	-	-	-	-
Seminer	-	-	-	-	-

Tablo I.68. Ulusal/Uluslararası Etkinliklere Katılım Desteği Verilen Öğretim Elemanı Sayısı

Adı Soyadı	Gittiği Yer	Katıldığı Etkinlik (Kongre, Sempozyum ,vb.)	Destek Tutarı
Öğr. Gör. Ali HACİBEKTAŞOĞLU	Samsun	XI. Uluslararası Balkan Tarihi Kongresi	191,75
Yrd. Doç. Dr. Mevlüde Canan CAN	Gaziantep	AI Farabi 1. Uluslararası Sosyal Bilimler	472,75

Tablo I.69. Ulusal/Uluslararası Etkinliklere Katılım Desteği Verilmeden Giden Öğretim Elemanı Sayısı

Adı Soyadı	Gittiği Yer	Katıldığı Etkinlik (Kongre, Sempozyum ,vb.)
Öğr. Gör Haydar ÖZAYDIN	Antalya	ASEAD II. Uluslararası Sosyal Bilimler Sempozyumu
Öğr. Gör. Seyhan DAŞTAN KARADOĞAN	KKTC	Pozitif Psikoterapi

Tablo I.70. Yıllar İtibariyle Ulusal Düzeyde Yayımlanan Kitap Sayıları

	2013	2014	2015	2016	2017
Ulusal Yayınevleri Tarafından Yayımlanan Kitaplar	-	-	-	-	-
Ulusal Yayınevleri Tarafından Yayımlanan Kitapta Bölüm	-	-	-	-	-
Ulusal Yayınevleri Tarafından Yayımlanan Kitap Editörlüğü	-	-	-	-	-
TOPLAM	-	-	-	-	-

Tablo I.71. Erasmus Değişim Programına Katılan Öğrenci ve Öğretim Elemanı Sayıları

Yıllar	2013	2014	2015	2016	2017
Gelen Öğrenci Sayıları	-	-	-	1	-
Giden Öğrenci Sayıları	-	-	-	-	-
Gelen Öğretim Elemanı Sayıları	-	-	-	-	-
Giden Öğretim Elemanı Sayıları	-	-	-	-	-

II- AMAÇ ve HEDEFLER

A. Birim Amaç ve Hedefleri

Stratejik Amaçlar	Stratejik Hedefler
Stratejik Amaç-1 Eğitim-Öğretimin Kalitesinin iyileştirilmesi.	Hedef-1: Eğitim - öğretim fiziki ve teknolojik alt yapısının iyileştirilmesi Hedef-2: Yüksekokulumuzun sunduğu kütüphane hizmetlerinin iyileştirilmesi Hedef-3: Öğrencilerimizin kamu ve özel kuruluşlarda etkin ve verimli bir biçimde staj yapmalarını sağlamak
Stratejik Amaç-2 Öğretim elemanlarının bilimsel yayın sayısını artırmak	Hedef: Her öğretim elemanının yılda en az 1 akademik yayın yapması için teşvik edilmesi
Stratejik Amaç-3 Yüksekokulumuzun paydaşlarıyla işbirliğini geliştirmek	Hedef: İlimizdeki ortaöğretim kurumlarıyla eğitim-öğretim alanında işbirliği yapmak

B. Temel Politikalar ve Öncelikler

C. Diğer Hususlar

III- FAALİYETLERE İLİŞKİN BİLGİ VE DEĞERLENDİRMELER

A- Mali Bilgiler

1- Bütçe Uygulama Sonuçları

Tablo III.72. Hazine Yardımı *

	Bütçe Ödeneği	Serbest Ödenek (b)	Gerçekleşme Durumu% (a*100)/b	Kesin Harcama (a)	Kalan Ödenek	Açıklama
01- Personel Giderleri	1.677.800,00	1.677.800,00	%99	1.668.316,04	9.483,96	-
02- Sos. Güv. Kur. D. Prim. Giderleri	247.900,00	247.900,00	%100	250.333,83	-2.433,83	-
03- Mal ve Hizmet Alım Giderleri	60.700,00	60.700,00	%93	56.490,63	4.209,37	-
05- Cari Transferler	-	-	-	-	-	-
06- Sermaye Giderleri	-	-	-	-	-	-
TOPLAM	-	-	-	-	-	-

Tablo III.73. Öz Gelir*

	Bütçe Ödeneği	Serbest Ödenek (b)	Gerçekleşme Durumu% (a*100)/b	Kesin Harcama(a)	Kalan Ödenek	Açıklama
Bilimsel Araştırmalar	-	-	-	-	-	-
SKS Bütçesi	10.800,00	10.300,00	%99	10.230,70	69,30	-
Yaz Okulu	-	-	-	-	-	-
İkinci Öğretim	163.000,00	163.000,00	%99	162.251,55	748,45	-
Kira Gelirleri	-	-	-	-	-	-
TOPLAM	173.800,00	173.300,00	%99	172.482,25	817,75	-

Tablo III.74. Ekonomik Sınıflandırma Bazında Yapılan Harcamalar*

Ekonomik Kod				Ekonomik Sınıflandırmanın Adı	2017 Yılı Harcama Tutarı
I	II	III	IV		
1	1	1	01	Temel Maaşlar	137.080,32 TL
1	1	1	02	Taban Aylığı	494.684,36 TL
1	1	2	01	Zamlar ve Tazminatlar	562.078,86 TL
1	1	3	01	Ödenekler	372.713,24 TL
1	1	4	01	Sosyal Haklar	21.491,68 TL
1	1	5	03	Ek Çalışma Karşılıkları	80.267,58 TL
2	1	6	01	Sosyal Güv. Pirim Ödemeleri	153.576,18 TL
2	1	6	02	Sağlık Primi Ödemeleri	96.757,65 TL
3	2	1	01	Kırtasiye Alımları	8.675,27 TL
3	2	1	05	Baskı ve Cilt Giderleri	1.055,32 TL
3	2	2	01	Su Alımları	2.999,19 TL
3	2	2	02	Temizlik Malzemesi Alımları	2.409,51 TL
3	2	3	03	Elektrik Alımları	39.168,34 TL
3	2	5	03	Tören malzemeleri Alımı	1.770,00 TL
3	2	9	90	Diğer Tüketim Malzemeleri	413,00 TL
3	3	1	01	Yurtiçi Geçici Görev Yollukları	664,50 TL
3	5	2	02	Telefon Abonelik Kullanım Ücretleri	1.178,02 TL
3	7	1	02	Büro ve İşyeri Makine ve Teçhizat Alımı	300,90 TL
3	7	3	02	Makine Teçhizat Bakım ve Onarım Giderleri	3.941,20 TL
3	8	1	02	Okul Bakım ve Onarım Giderleri	1.946,94 TL
01	1	5	01	Ek Çalışma Karşılıkları	2.031,30 TL
01	1	5	03	Ek Ders Ücretleri	160.220,25 TL
03	2	2	02	Temizlik Malzemesi Alımı	2.350,48 TL
02	4	6	01	Sosyal güvenlik Primi Ödemeleri	7.991,05 TL
02	4	6	02	Sağlık Primi Ödemeleri	2.239,65 TL

Mali Denetim Sonuçları ve Diğer Hususlar

Tablo III.75. Sayıştay Sorgusu ve İlamları

Yılı	Açıklama	Sorgu Sayısı	Savunma Yazılan Sorgu Sayısı	İlam No	Borç Miktarı	Tahsilat
2015	Sayıştay İlamı/ Sorgusu	-	-	-	-	-
2016	Sayıştay İlamı/ Sorgusu	-	-	-	-	-
2017	Sayıştay İlamı/ Sorgusu	-	-	-	-	-

Tablo III.76. İhale Kanunu Çerçevesinde Yapılan Alımlar

İhale Türü	Mal Alımı		Hizmet Alımı		Yapım İşi	
	Sayı	Tutar	Sayı	Tutar	Sayı	Tutar
Doğrudan Temin	15	19.254,06	-	-	2	1.697,42
Pazarlık	-	-	-	-	-	-
Açık İhale	-	-	-	-	-	-

Tablo III.77. Yıllar İtibariyle Yapılan Açık İhale Sayıları

	2013	2014	2015	2016	2017
-	-	-	-	-	-
-	-	-	-	-	-
-	-	-	-	-	-
-	-	-	-	-	-
-	-	-	-	-	-
TOPLAM					

Tablo III.78. Yıllar İtibariyle Yapılan Doğrudan Temin

	2013	2014	2015	2016	2017
SBMYO	13	14	13	13	17
TOPLAM	13	14	13	13	17

Tablo III.79. Yıllar İtibariyle Gelen ve Giden Evrak Sayıları

	2013	2014	2015	2016	2017
Gelen Evrak	543	890	742	706	814
Giden Evrak	2023	1069	696	816	761
TOPLAM	2566	1959	1438	1522	1575

2-Performans Sonuçlarının Değerlendirilmesi

Stratejik Amaçlar	Stratejik Hedefler	Hedeflenen	Gerçekleşme Durumu (%)	Açıklama
Stratejik Amaç-1 Eğitim-Öğretimin Kalitesinin iyileştirilmesi.	Hedef-1	Eğitim - öğretim alt yapısının iyileştirilmesi	%50	
	Hedef-2	Yüksekokulumuzun sunduğu kütüphane hizmetlerinin iyileştirilmesi	%50	
	Hedef-3	Öğrencilerimizin kamu ve özel kuruluşlarda etkin ve verimli bir biçimde staj yapmalarını sağlamak.	%50	
Stratejik Amaç-2 Öğretim elemanlarının bilimsel yayın sayısını artırmak	Hedef-1	Her öğretim elemanının yılda en az 1 akademik yayın yapması için teşvik edilmesi	%20	
Stratejik Amaç-3 Yüksekokulum uzun paydaşlarıyla işbirliğini geliştirmek	Hedef-1	İlimizdeki ortaöğretim kurumlarıyla eğitim-öğretim alanında işbirliği yapmak	%30	

IV- KURUMSAL KABİLİYET ve KAPASİTENİN DEĞERLENDİRİLMESİ

A- Üstünlükler

- 1-Genç ve dinamik öğretim elemanlarının istihdam edilmesi.
- 2-Öğretim elemanlarının lisans üstü çalışmalarında kolaylık sağlanması.
- 3-Öğretim elemanlarının çalışma ortamlarının (fiziki altyapı vb.) yeterli olması.

B- Zayıflıklar

- 1-Çevre düzeninin eksikliği.
- 2-Sosyal etkileşimin eksikliği.
- 3-Yüksekokul binamızın şehir merkezinden uzakta olması ve ulaşım zorluğu.

V- ÖNERİ VE TEDBİRLER

- 1-Yüksekokulumuzun çevre düzenlenmesi için uygun bir projenin hazırlanarak hayata geçirilmesi.
- 2-Şehir merkezine 3 km mesafede bulunan ancak ihtiyaca cevap veremeyen mevcut yolumuzun bir an önce şehir içi yol standartlarına uygun hale getirilmesi.
- 3-Şehir içi ile okulumuz arasında ulaşımın daha düzenli bir dolmuş servisi ile sağlanması.
- 4-Hizmet binamızın Bilgisayar laboratuvarlarının daha etkin kullanılabilmesi için yeniden yapılandırılarak bakım-onarımının yapılması.

İÇ KONTROL GÜVENCE BEYANI

Harcama yetkilisi olarak yetkim dahilinde;

Bu raporda yer alan bilgilerin güvenilir, tam ve doğru olduğunu beyan ederim.

Bu raporda açıklanan faaliyetler için idare bütçesinden harcama birimimize tahsis edilmiş kaynakların etkili, ekonomik ve verimli bir şekilde kullanıldığını, görev ve yetki alanım çerçevesinde iç kontrol sisteminin idari ve mali kararlar ile bunlara ilişkin işlemlerin yasallık ve düzenliliği hususunda yeterli güvenceyi sağladığını ve harcama birimimizde süreç kontrolünün etkin olarak uygulandığını bildiririm.

Bu güvence, harcama yetkilisi olarak sahip olduğum bilgi ve değerlendirmeler, iç kontroller, iç denetçi raporları ile Sayıştay raporları gibi bilgim dahilindeki hususlara dayanmaktadır.

Burada raporlanmayan, idarenin menfaatlerine zarar veren herhangi bir husus hakkında bilgim olmadığını beyan ederim. (Mart 2018-RİZE)

Yrd. Doç. Dr. Süleyman ÇAKIR
Müdür